

Стойки для перекрытий PER Ergo

Высокая грузоподъемность при малом собственном весе



Выпуск 11 | 2013

PERI GmbH
Formwork Scaffolding Engineering

P.O. Box 1264
89259 Weissenhorn
Germany
Tel. +49 (0)7309.950-0
Fax +49 (0)7309.951-0
info@peri.com
www.peri.com

Важное примечание

При использовании нашей продукции в разных странах, необходимо учитывать местные нормы, в особенности, требования по технике безопасности.

Фотографии этого каталога отражают рабочую ситуацию на строящихся объектах, поэтому их нельзя использовать как руководство к действию. В первую очередь, это касается несущих элементов и анкерных деталей.

Необходимо соблюдать допустимые нагрузки и инструкции по технике безопасности. Все изменения или нестандартные решения требуют дополнительного статического расчета.

Компания PERI оставляет за собой право на техническое усовершенствование своей продукции. Компания не несет ответственность за ошибки и опечатки.

Содержание

PERI PEP Ergo

- 2 Новое поколение стоек для перекрытий
- 4 Усовершенствованные детали для безопасного опалубливания
- 6 Усовершенствованные детали для более быстрого опалубливания
- 7 Усовершенствованные детали для долгосрочного использования
- 8 Таблицы
- 12 Обзор изделия

PERI PEP Ergo

Новое поколение стоек для перекрытий

Компания PERI представляет новое поколение стоек перекрытий – PEP Ergo. Они отличаются дополнительно повышенной грузоподъемностью в сочетании с множеством указывающих направление деталейных решений.

Стойки PEP Ergo компании PERI были сконструированы, в соответствии с Евростандартом.

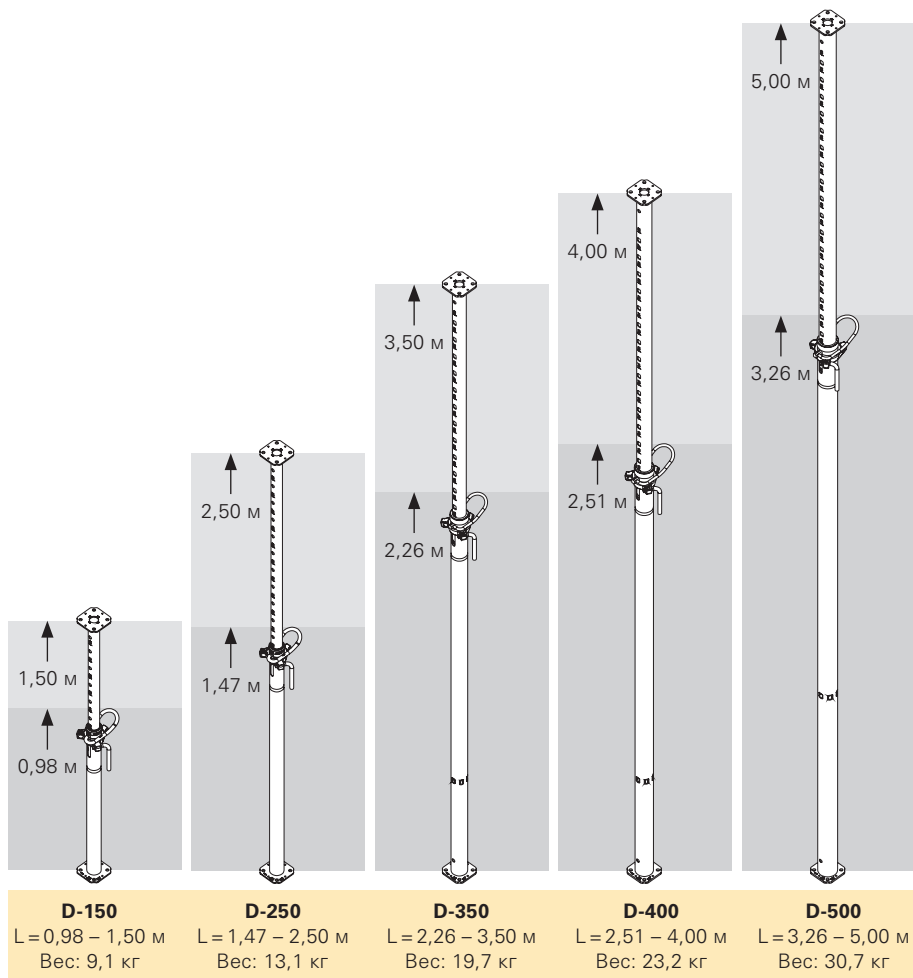
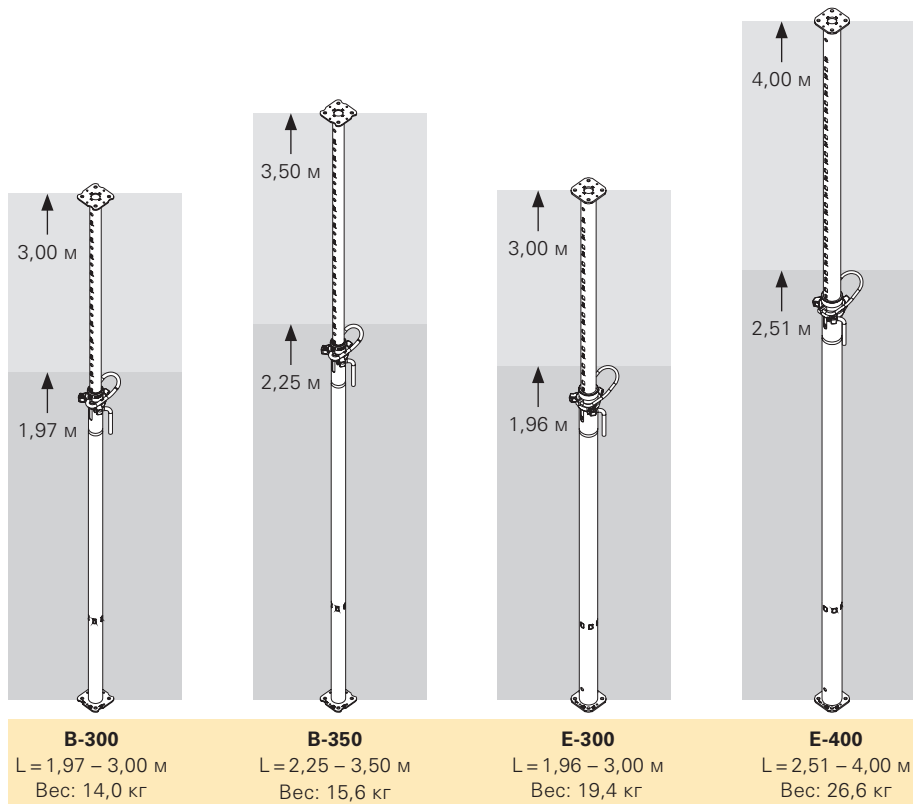
■ Высокая грузоподъемность = меньше стоек

Коэффициент мощности – соотношение грузоподъемности и собственного веса – превышает величины сравниваемых стоек перекрытий до 70 %.

Стойки для перекрытий PEP Ergo компании PERI отвечают всем требованиям классов нагрузки В и D стандарта EN 1065. Несущая способность составляет макс. 50 кН.



Стойка PEP Ergo B-300 весит всего 13,9 кг и выдерживает до 30 кН.



PERI PEP Ergo

Усовершенствованные детали для безопасного использования

■ Быстрая опалубливание

Большой диапазон регулировки в 12 см устраняет необходимость в частой перестановке G-образного крюка. Надежная измерительная шкала, штампованная на внутреннюю трубу обеспечивает на стройке эффективную работу без ошибок.

■ Безопасное опалубливание

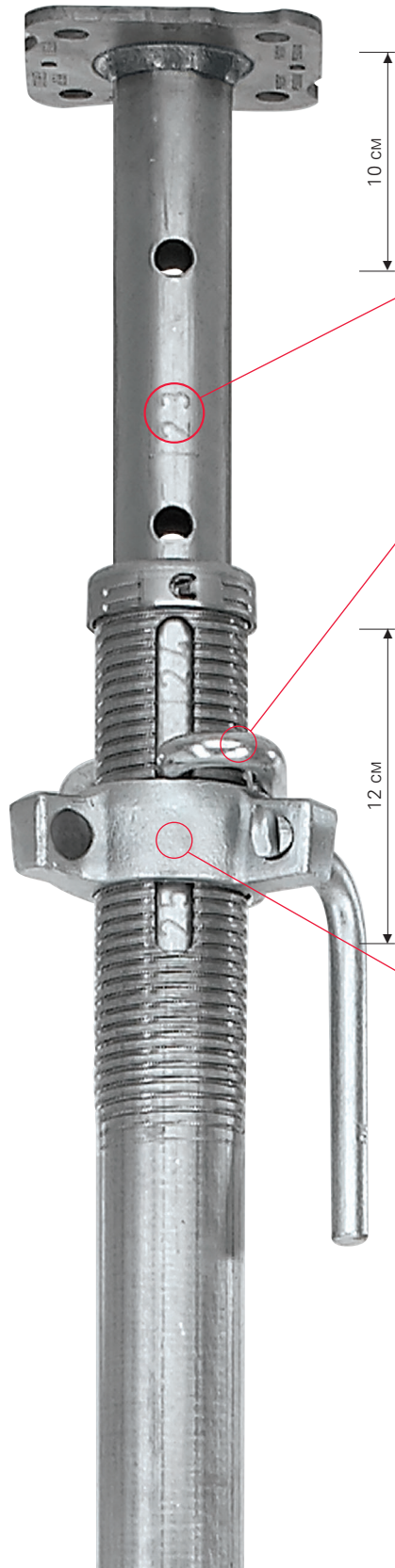
Встроенный предохранитель защищает пользователя от получения травм, благодаря зазору безопасности в 10 см. Встроенный предохранитель от выпадания предотвращает ненамеренное выскольжение внутренней трубы.

■ Удобное обращение в области логистики

Износостойкие, всегда видимые и легко разборчивые штампованные цифры на концевых плитах обеспечивают быструю и надежную идентификацию даже складированных в поддонах стоек.



Длина стойки – четка заштампована в концевые плиты стоек PEP Ergo.



Практически нет риска получения травм

Зазор безопасности между внутренней и внешней трубой в 10 см защищает от получения травм.

Штампованная измерительная шкала

для быстрой регулировки стоек. Заштампованные во внутренней трубе цифры показывают общую длину в дм, отсчитываемую на конце внешней трубы.

Удобное обслуживание

Благодаря эргономично сформированному и защищенному от заклинивания G-образному крюку.

Большой диапазон регулировки

Большой диапазон регулировки в 12 см устраняет необходимость в частой перестановке G-образного крюка.

Высококачественная трехкрылая гайка

Высококачественная гайка с закаленной поверхностью прилегания и двухзаходной резьбой обеспечивает нетрудное ослабление, даже при нагрузке.



■ **Новая установочная гайка**

Форма регулирующей гайки явно указывает направление вращения при опускании груза и обеспечивает опускание, берегущее материалы.



Регулирующая гайка оснащена характерными ударными выступами, которые определяют направление ударов молотком при опускании.



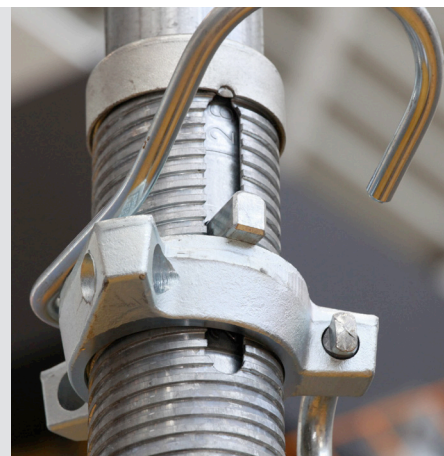
Регулировка стоек PER Ergo осуществляется нетрудно при помощи нетеряемой ручки.

■ **G-образный крюк**

Форма запатентованного G-образного крюка объединяет в себе высокую несущую способность с оптимальным функционированием и минимальным весом.



Крепкий поддерживающий профиль оптимизированный от выпадения.



Шкала отметок для быстрого регулирования по высоте.

■ **Гаечный ключ**

Гаечный ключ позволяет с минимальными усилиями, безшумно ослабить установочную гайку – даже при максимальной нагрузке на стойки.



Эргономичные операции производятся при помощи гаечного ключа.



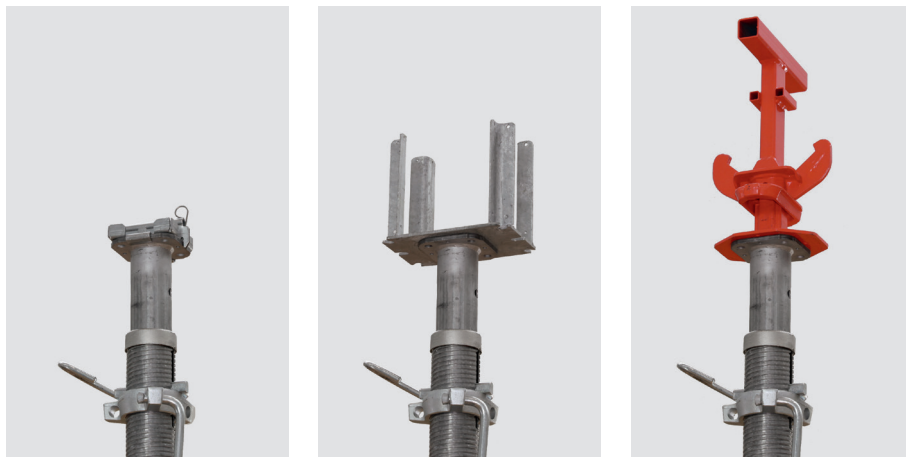
Безопасность операций обеспечивает специальный захват для гаечного ключа.

PERI PEP Ergo

Усовершенствованные детали для более быстрого опалубливания

■ Монтаж принадлежностей

Применимость любых головок для стоек компании PERI обеспечивается. Благодаря идентичным пяткам на концах внутренних и наружных труб, головки можно вставить с обеих сторон стойки.



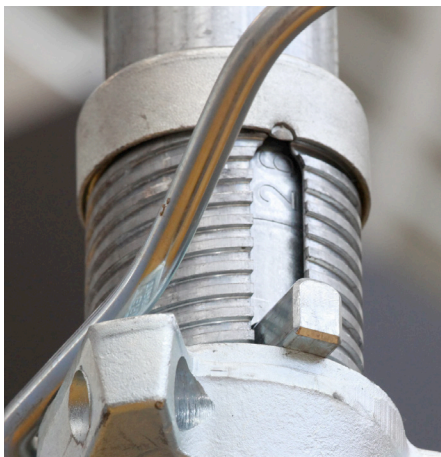
■ Вспомогательные приспособления для установки опалубки

Тренога PEP Ergo и рамы PRK системы PERI используются как вспомогательные приспособления.



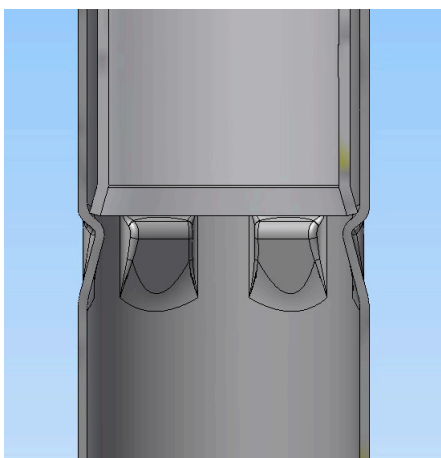
PERI PEP Ergo

Усовершенствованные детали для более быстрого опалубливания



■ Долговечность

Все поверхности стоек подвергнуты 100 %-ному горячему оцинкованию, что обеспечивает высокую долговечность. Новая концевая гайка дополнительно позволяет уникальную ремонтоспособность. Таким образом, замена поврежденных внутренних или наружных труб легко выполняется.



■ Повышенная прочность оптимизированная под условия стройки

Внутренняя труба заканчивается опорной плитой. Благодаря этому любое повреждение внешней трубы не препятствует свободному движению внутренней трубы.



Стойки для перекрытия

PER Ergo B

Допустимая нагрузка на стойку [кН] согласно типовому испытанию

Длина вы- движки, [м]	PER Ergo B-300		PER Ergo B-350	
	L = 1,97 – 3,00 м		L = 2,25 – 3,50 м	
	Внешн. тру- ба внизу	Внутр. тру- ба внизу	Внешн. тру- ба внизу	Внутр. тру- ба внизу
2,00	30,0	30,0		
2,10	29,8	30,0		
2,20	27,0	30,0		
2,30	24,6	30,0	30,0	28,6
2,40	23,0	30,0	28,6	28,6
2,50	21,4	30,0	25,5	28,6
2,60	20,3	29,5	23,1	28,3
2,70	19,3	27,4	21,2	28,0
2,80	18,2	24,8	19,8	27,4
2,90	16,9	22,2	18,6	26,0
3,00	15,6	20,2	17,5	24,4
3,10			16,3	22,7
3,20			15,2	20,8
3,30			14,2	19,0
3,40			13,2	17,4
3,50			12,4	15,7

Примечание:

- Грузоподъемность стоек PER Ergo D-300 и PER Ergo D-350 компании PERI отвечает требованиям класса нагрузки В стандарта DIN EN 1065.
- Допуск стройнадзором под №: Z-8.311-934.

Стойки для перекрытий

PEP Ergo D

Допустимая нагрузка на стойку [кН] согласно типовому испытанию

Длина вы- движки, [м]	PEP Ergo D-150		PEP Ergo D-250		PEP Ergo D-350		PEP Ergo D-400		PEP Ergo D-500	
	L = 0,98 – 1,50 м		L = 1,47 – 2,50 м		L = 2,26 – 3,50 м		L = 2,51 – 4,00 м		L = 3,26 – 5,00 м	
	Внешн. тру- ба внизу	Внутр. тру- ба внизу	Внешн. тру- ба внизу	Внутр. тру- ба внизу	Внешн. тру- ба внизу	Внутр. тру- ба внизу	Внешн. тру- ба внизу	Внутр. тру- ба внизу	Внешн. тру- ба внизу	Внутр. тру- ба внизу
1,00	30,0	30,0								
1,10	30,0	30,0								
1,20	30,0	30,0								
1,30	30,0	30,0								
1,40	28,4	30,0								
1,50	26,4	30,0	35,0	35,0						
1,60			35,0	35,0						
1,70			32,8	35,0						
1,80			30,7	35,0						
1,90			29,1	35,0						
2,00			28,1	35,0						
2,10			27,2	35,0						
2,20			26,4	34,0						
2,30			25,7	32,3	40,0	40,0				
2,40			24,2	29,4	40,0	40,0				
2,50			22,4	26,2	40,0	40,0				
2,60					37,8	40,0	40,0	40,0		
2,70					35,1	40,0	40,0	40,0		
2,80					33,0	40,0	40,0	40,0		
2,90					31,1	40,0	40,0	40,0		
3,00					29,6	40,0	40,0	40,0		
3,10					28,1	38,6	37,7	40,0		
3,20					26,9	34,7	35,6	40,0		
3,30					25,0	31,5	33,7	40,0	40,0	40,0
3,40					23,1	28,6	32,3	40,0	40,0	40,0
3,50					21,2	25,8	30,7	39,3	40,0	40,0
3,60							28,6	35,9	40,0	40,0
3,70							26,7	32,9	40,0	40,0
3,80							24,9	30,2	40,0	40,0
3,90							23,1	27,8	40,0	40,0
4,00							21,4	25,3	40,0	40,0
4,10									39,0	40,0
4,20									36,3	40,0
4,30									33,8	39,0
4,40									31,6	36,7
4,50									29,6	34,3
4,60									27,8	32,1
4,70									26,1	30,1
4,80									24,5	28,2
4,90									23,0	26,4
5,00									21,4	24,7

Примечание:

- PEP Ergo D-150, PEP Ergo D-250, PEP Ergo D-350, PEP Ergo D-400 и PEP Ergo D-500 составляют PEP Ergo D класса и обладают несущей способностью по DIN EN 1065.
- Грузоподъемность стойки PEP Ergo D-250 компании PERI дополнительно отвечает требованиям класса нагрузки В стандарта DIN EN 1065.
- Общее инспекционное подтверждение Z-8.311-934 для PERI PEP Ergo D-150 и PEP Ergo D-250.
- Общее инспекционное подтверждение Z-8.311-941 для PERI PEP Ergo D-350, PEP Ergo D-400 и PEP Ergo D-500.

Стойки для перекрытия

PEP Ergo E

Допустимая нагрузка на стойку [кН] согласно типовому испытанию

Длина вы- движки, [м]	PEP Ergo E-300		PEP Ergo E-400	
	L = 1,96 – 3,00 м		L = 2,51 – 4,00 м	
	Внешн. тру- ба внизу	Внутр. тру- ба внизу	Внешн. тру- ба внизу	Внутр. тру- ба внизу
2,0	50,4	50,4		
2,1	50,4	50,4		
2,2	50,4	50,4		
2,3	50,4	50,4		
2,4	50,4	50,4		
2,5	48,9	50,4		
2,6	46,2	50,3	50,4	50,4
2,7	44,4	48,8	50,4	50,4
2,8	42,5	46,7	50,4	50,4
2,9	40,5	44,0	50,4	50,4
3,0	38,0	39,6	50,4	50,4
3,1			50,4	50,4
3,2			50,4	50,4
3,3			50,4	50,4
3,4			50,4	50,4
3,5			48,1	50,4
3,6			45,4	50,4
3,7			42,1	47,4
3,8			39,1	43,7
3,9			36,2	39,8
4,0			33,1	35,3

Примечание:

- Стойки PEP Ergo E-300 и PEP Ergo-400 отвечают требованиям классов нагрузки E стандарта по DIN EN 1065.
- Допуск стройнадзором Z-8.311-941.

Стойки для перекрытий PER Ergo



Арт. №	Вес, кг
116780	14,000
116790	15,600
117230	9,100
116770	13,100
125130	19,700
125140	23,200
125150	30,700
125160	19,400
125170	26,600

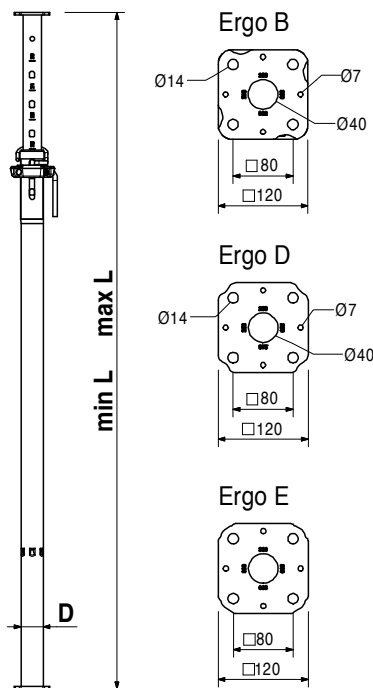
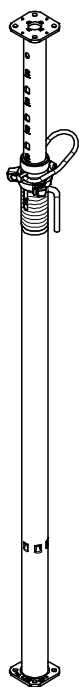
Стойки для перекрытий PER Ergo
Стойка для перекрытий PER Ergo B-300
Стойка для перекрытий PER Ergo B-350
Стойка для перекрытий PER Ergo D-150
Стойка для перекрытий PER Ergo D-250
Стойка для перекрытий PER Ergo D-350
Стойка для перекрытий PER Ergo D-400
Стойка для перекрытий PER Ergo D-500
Стойка для перекрытий PER Ergo E-300
Стойка для перекрытий PER Ergo E-400

	Дмин. L макс.	L
Ø 60,6	1970	3000
Ø 60,6	2250	3500
Ø 60,6	980	1500
Ø 60,6	1470	2500
Ø 71,0	2260	3500
Ø 76,5	2510	4000
Ø 83,0	3260	5000
Ø 76,5	1960	3000
Ø 83,0	2510	4000

Стальная стойка для перекрытий.

Примечание

Допустимая нагрузка см. таблицы PERI.

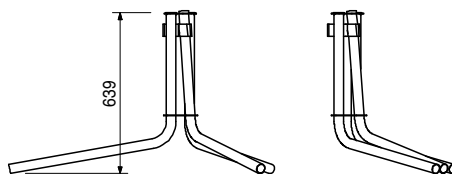
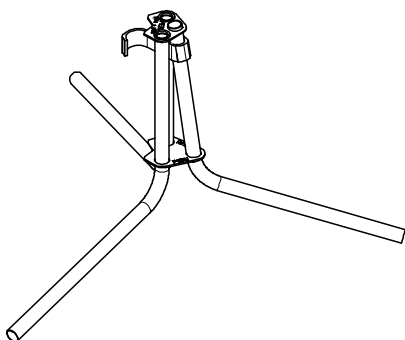


107152

5,810

Тренога PER Ergo, оцинк.

Вспомогательное приспособление для стоек перекрытий PER Ergo диаметром от 44 до 64 мм.



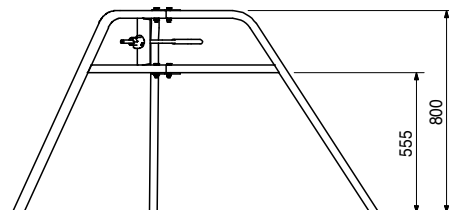
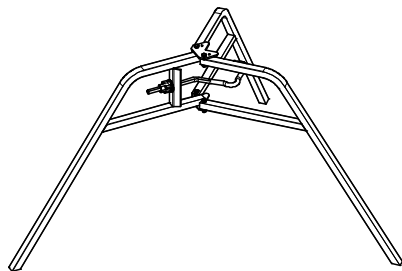
Стойки для перекрытий PER Ergo



Арт. №	Вес, кг
028000	9,170

Тренога универсальная, оцинк.

Вспомогательное приспособление при установке стоек перекрытия диаметром от 48 до 120 мм и 120 x 120 мм. Применяется также для стоек MULTIPROP MP с подставкой MP 50.



111811	13,700
111812	13,900
112813	15,900
112814	17,800
111813	19,200
111814	20,100

PER Рамы PRK, стальн.

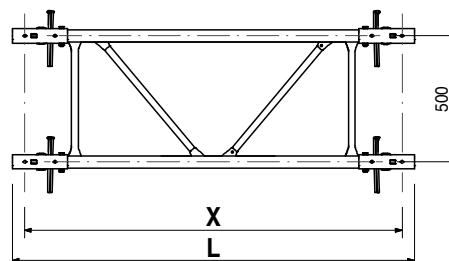
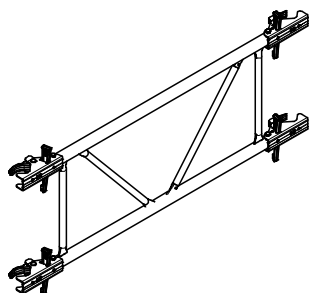
- PER Рама PRK 62,5
- PER Рама PRK 75
- PER Рама PRK 100
- PER Рама PRK 120
- PER Рама PRK 137,5
- PER Рама PRK 150

Рамы для повышения жесткости для стоек перекрытий PER. С нетеряемым клиновым замком.

L	X
723	625
848	750
1098	1000
1298	1200
1473	1375
1598	1500

Примечание

L = Габариты
X = Осевой размер



115980	14,700
112718	15,300
111815	15,400
112788	15,600
111816	16,100
111817	16,300
111818	17,700
111819	18,700

Рамы PRK PER

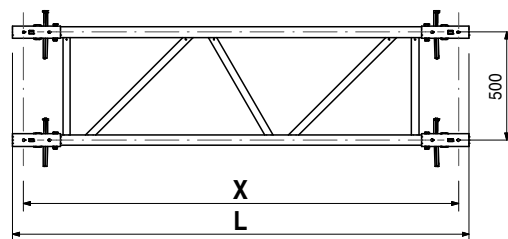
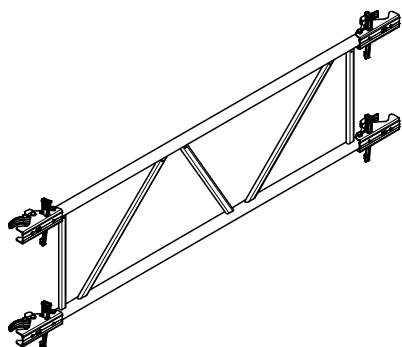
- PER Рама PRK 180
- PER Рама PRK 200
- PER Рама PRK 201,5
- PER Рама PRK 210
- PER Рама PRK 225
- PER Рама PRK 230
- PER Рама PRK 266
- PER Рама PRK 296

Рамы для повышения жесткости для стоек перекрытий PER. С нетеряемым клиновым замком.

L	X
1898	1800
2098	2000
2113	2015
2198	2100
2348	2250
2398	2300
2758	2660
3058	2960

Примечание

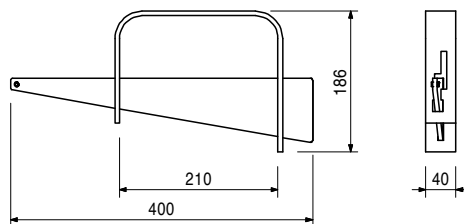
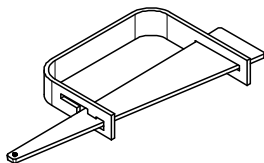
L = Габариты
X = Осевой размер



Арт. №	Вес, кг
027940	1,840

Крепежная скоба 48 – 76 мм

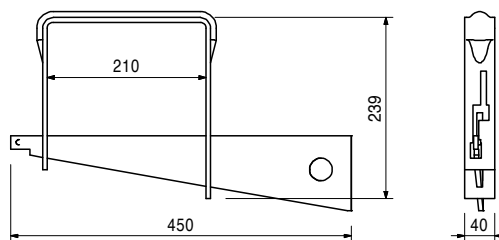
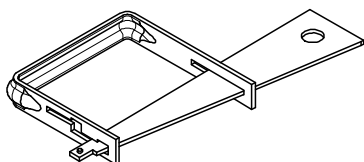
Для соединения досок размером 3 x 15 см (в качестве элементов жесткости) со стойками диаметром от 48 до 76 мм.



027790	2,460
--------	-------

Крепежная скоба 76 – 120 мм

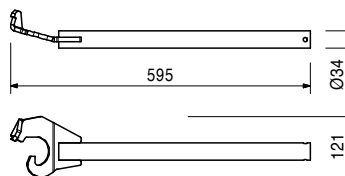
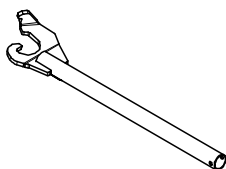
Для соединения досок размером 3 x 15 см со стойками диаметром от 76 до 89 мм и от 100 x 100 мм до 120 x 120 мм.



118345	1,500
--------	-------

Гаечный ключ PER

Даже при максимальной нагрузке гайка легко ослабляется.



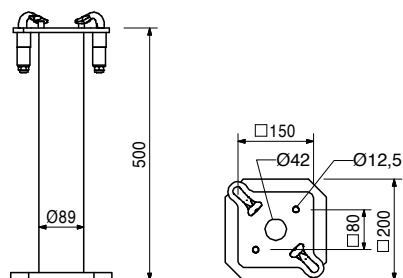
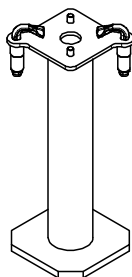
027310	8,900
--------	-------

Подставка MP 50

Предназначена для стоек перекрытий с концевыми плитами толщиной от 6 до 10 мм. С быстросействующим зажимом.

Примечание

Допустимая нагрузка см. таблицы PERI.



Стойки для перекрытий PER Ergo



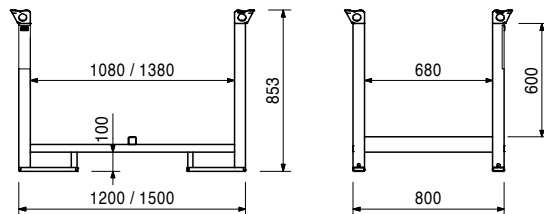
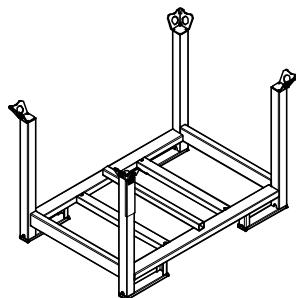
Арт. №	Вес, кг
103434	33,400
103429	40,300

Поддоны RP-2, оц.
Поддон RP-2 80 x 120, оц.
Поддон RP-2 80 x 150, оц.

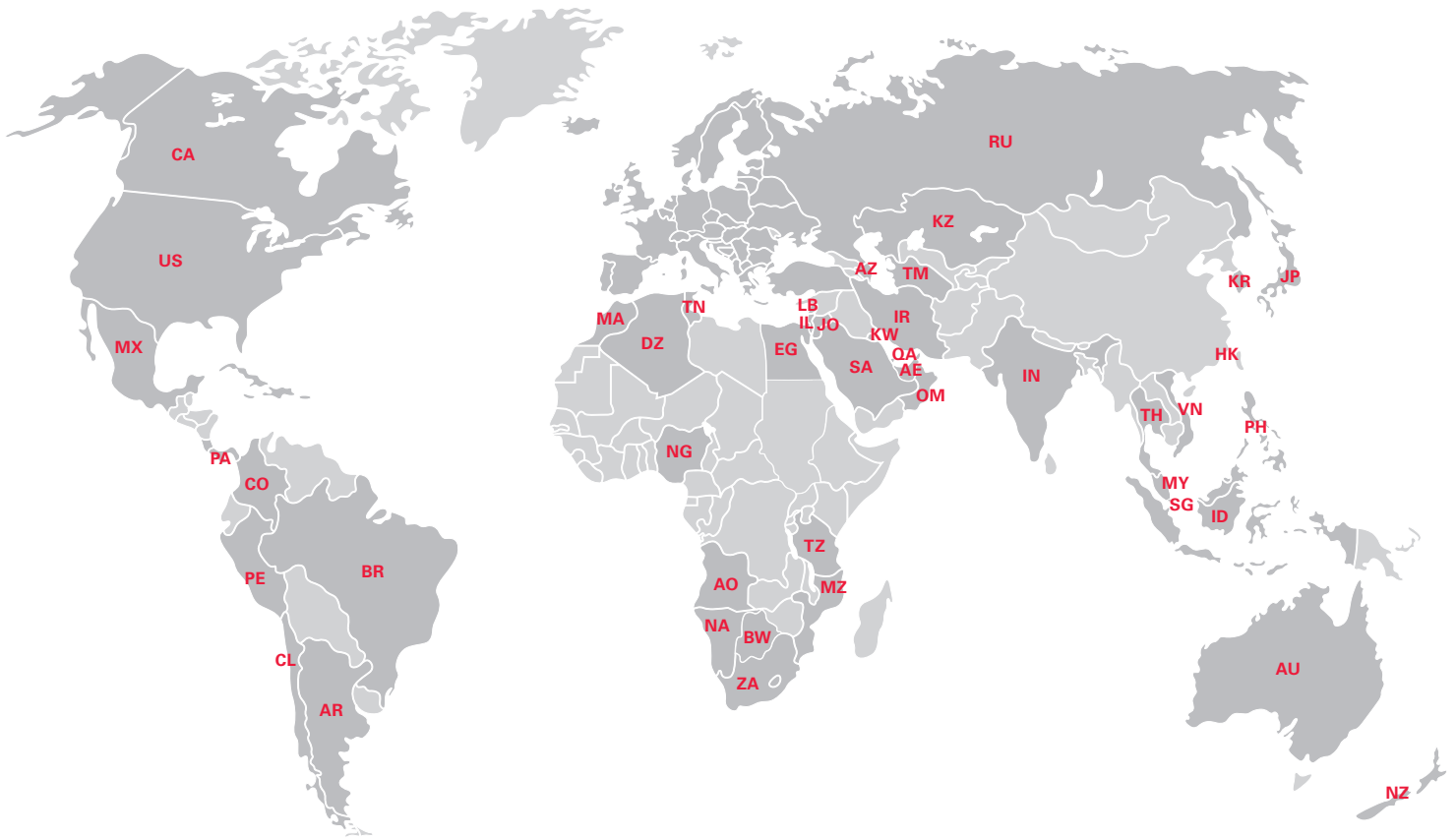
Для штабелирования и транспортировки элементов опалубки и лесов.

Техническая характеристика

Грузоподъемность 1,5 т.



PERI во всем мире



Северная Америка

- CA** Канада
PERI Formwork Systems, Inc.
www.peri.ca
- MX** Мексика
PERI Cimbras y Andamios, S.A. de C.V.
www.peri.com.mx
- PA** Республика Панама
PERI Panama Inc.
www.peri.com.pa
- US** США
PERI Formwork Systems, Inc.
www.peri-usa.com

Южная Америка

- AR** Аргентина
PERI S.A.
www.peri.com.ar
- BR** Бразилия
PERI Formas e Escoramentos Ltda.
www.peribrasil.com.br
- CL** Чили
PERI Chile Ltda.
www.peri.cl
- CO** Колумбия
PERI S.A.S.
www.peri.com.co
- PE** Перу
PERI Peruana S.A.C.
www.peri.com.pe

Африка

- AO** Ангола
Pericofragens, Lda.
www.peri.pt
- DZ** Алжир
S.A.R.L. PERI
www.peri.dz
- BW** Ботсвана
PERI (Proprietary) Limited
www.peri.co.bw
- EG** Египет
Egypt Branch Office
www.peri.com.eg
- MA** Марокко
PERI S.A.
www.peri.ma
- MZ** Мозамбик
PERI (Pty.) Ltd.
www.peri.co.mz
- NA** Намибия
PERI (Pty.) Ltd.
www.peri.na
- NG** Нигерия
PERI Nigeria Ltd.
www.peri.ng
- TN** Тунис
PERI S.A.U.
www.peri.es
- TZ** Танзания
PERI Formwork and Scaffolding Ltd
www.peritanzania.com
- ZA** Южно-Африканская Республика
PERI Formwork Scaffolding (Pty) Ltd
www.peri.co.za

Азия

- AE** Объединенные Арабские Эмираты
PERI (L.L.C.)
www.perime.com
- AZ** Азербайджан
PERI Representative Office
www.peri.com.tr
- HK** Гонконг
PERI (Hong Kong) Limited
www.perihk.com
- ID** Индонезия
PT Beton Perkasa Wijaksana
www.betonperkasa.com
- IL** Израиль
PERI F.E. Ltd.
www.peri.co.il
- IN** Индия
PERI (India) Pvt Ltd
www.peri.in
- IR** Иран
PERI Persa. Ltd.
www.peri.ir
- JO** Иордания
PERI GmbH – Jordan
www.peri.com
- JP** Япония
PERI Japan K.K.
www.perijapan.jp
- KR** Корея
PERI (Korea) Ltd.
www.perikorea.com
- KW** Кувейт
PERI Kuwait W.L.L.
www.peri.com.kw
- KZ** Казахстан
TOO PERI Kazakhstan
www.peri.kz
- LB** Ливан
PERI Lebanon Sarl
lebanon@peri.de
- MY** Малайзия
PERI Formwork Malaysia Sdn. Bhd.
www.perimalaysia.com
- OM** Оман
PERI (L.L.C.)
www.perime.com
- PH** Филиппины
PERI-Asia Philippines, INC.
www.peri.com.ph
- QA** Катар
PERI Qatar LLC
www.peri.qa
- SA** Саудовская Аравия
PERI Saudi Arabia Ltd.
www.peri.com.sa
- SG** Сингапур
PERI Asia Pte Ltd
www.periasia.com
- TM** Туркменистан
PERI Kalıp ve İşkeleleri
www.peri.com.tr
- TH** Таиланд
Peri (Thailand) Co., Ltd.
www.peri.co.th
- VN** Вьетнам
PERI ASIA PTE LTD
www.peri.com.vn

PERI

PERI GmbH
головной офисно-складской комплекс
 Rudolf-Diesel-Strasse 19
 89264 Weissenhorn
 Германия
 Тел. +49 (0)7309.950-0
 Факс +49 (0)7309.951-0
 info@peri.com
 www.peri.com



Океания

AU Австралия
 PERI Australia Pty. Ltd.
 www.periaus.com.au

NZ Новая Зеландия
 PERI Australia Pty. Limited
 www.peri.co.nz

Европа

AL Албания
 PERI Kalip ve İskeleleri
 www.peri.com.tr

AT Австрия
 PERI Ges.mbH
 www.peri.at

BA Босния и Герцеговина
 PERI oplate i skele d.o.o
 www.peri.com.hr

BE Бельгия
 N.V. PERI S.A.
 www.peri.be

BG Болгария
 PERI Bulgaria EOOD
 www.peri.bg

BY Республика Беларусь
 IOOO PERI
 www.peri.by

CH Швейцария
 PERI AG
 www.peri.ch

CZ Чешская республика
 PERI spol. s r.o.
 www.peri.cz

DE Германия
 PERI GmbH
 www.peri.de

DK Дания
 PERI Danmark A/S
 www.peri.dk

EE Эстония
 PERI AS
 www.peri.ee

ES Испания
 PERI S.A.U.
 www.peri.es

FI Финляндия
 PERI Suomi Ltd. Oy
 www.perisuomi.fi

FR Франция
 PERI S.A.S.
 www.peri.fr

GB Великобритания
 PERI Ltd.
 www.peri.ltd.uk

GR Греция
 PERI Hellas Ltd.
 www.perihellas.gr

HR Республика Хорватия
 PERI oplate i skele d.o.o.
 www.peri.com.hr

HU Венгрия
 PERI Kft.
 www.peri.hu

IR Ирландия
 Siteserv Access & Formwork
 www.siteservaccess.ie

IS Исландия
 Armar ehf.
 www.armor.is

IT Италия
 PERI S.r.l.
 www.peri.it

LT Литва
 PERI UAB
 www.peri.lt

LU Люксембург
 N.V. PERI S.A.
 www.peri.lu

LV Латвия
 PERI SIA
 www.peri-latvija.lv

NL Нидерланды
 PERI B.V.
 www.peri.nl

NO Норвегия
 PERI Norge AS
 www.peri.no

PL Польша
 PERI Polska Sp. z o.o.
 www.peri.com.pl

PT Португалия
 Pericofragens Lda.
 www.peri.pt

RO Румыния
 PERI România SRL
 www.peri.ro

RS Сербия
 PERI oplate d.o.o.
 www.peri.rs

RU Российская Федерация
 OOO PERI
 www.peri.ru

SE Швеция
 PERI Sverige AB
 www.peri.se

SI Словения
 PERI oplate i skele d.o.o
 www.peri.com.hr

SK Словакия
 PERI spol. s. r.o.
 www.peri.sk

TR Турция
 PERI Kalip ve İskeleleri
 www.peri.com.tr

UA Украина
 TOW PERI
 www.peri.ua

**Оптимальная система
для любого проекта и
любых требований**



Стеновая опалубка



Опалубка колонн



Опалубка для перекрытий



Консольно-переставные леса



Опалубка мостов



Опалубка туннелей



Опорные леса



Строительные леса



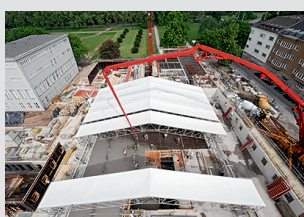
Строительные леса



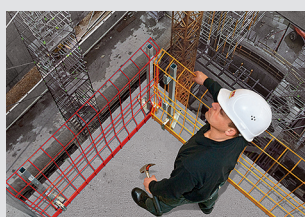
Промышленные леса



Лестницы, рабочие платформы



Защитные ограждения



Система безопасности



Принадлежности



Услуги



Краснодар
353235, Краснодарский край,
Северский район, пгт Афицкий,
Промзона, ул. Шоссейная, д. 47, литера А
Тел. (861) 211-93-24
Факс (861) 211-80-26
krasnodar@peri.ru

Ногинск
(головной офисно-складской комплекс)
142407, Московская область, Ногинский район,
территория «Ногинск-Технопарк», д. 9
Тел. (495) 642-81-13
Факс (495) 642-64-44
moscow@peri.ru

Екатеринбург
620075, г. Екатеринбург,
ул. Ленина, д. 50/л, офис 302
Тел./факс (343) 286-29-46
ekaterinburg@peri.ru

Санкт-Петербург
191119, г. Санкт-Петербург,
ул. Звенигородская, 22
Тел. (812) 325-72-44
Факс (812) 325-72-43
stpeter@peri.ru

Хабаровск
680032, г. Хабаровск,
ул. Зеленая, д. 10
Тел. (4212) 400-067
Факс (4212) 400-068
khabarovsk@peri.ru