

# Инженерное сопровождение на объекте

Инжиниринговые услуги ЦТЭ







Компания PERI основана в 1969 году в немецком городе Вайсенхорн. Сегодня мы производим и поставляем опалубку, строительные и промышленные леса на объекты в 95 странах мира. Кроме этого оказываем целый комплекс услуг: сопровождаем наших клиентов от этапа переговоров и остаемся на связи даже после окончания проекта.





**PERI** – это не только оборудование, но и технический персонал мирового уровня. Многолетний опыт, решение нестандартных задач, разработка специальных элементов – это и многое другое сформировали из наших инженеров специалистов высшей категории в вопросах проектирования конструкций опалубки и промышленных лесов, а также организации процессов строительной площадки.



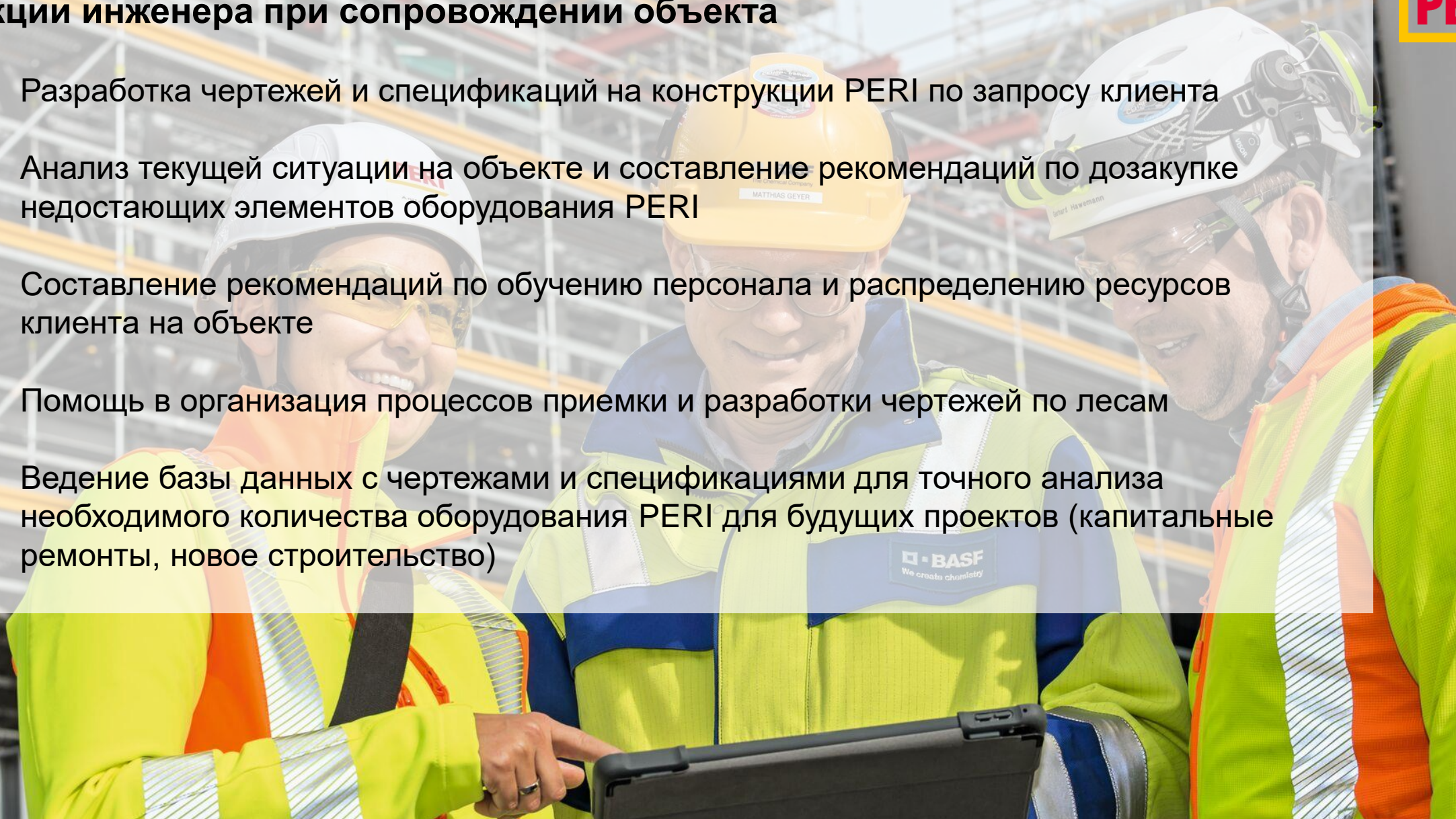
# Функции инженера при сопровождении объекта





## Функции инженера при сопровождении объекта

- Разработка чертежей и спецификаций на конструкции PERI по запросу клиента
- Анализ текущей ситуации на объекте и составление рекомендаций по дозакупке недостающих элементов оборудования PERI
- Составление рекомендаций по обучению персонала и распределению ресурсов клиента на объекте
- Помощь в организации процессов приемки и разработки чертежей по лесам
- Ведение базы данных с чертежами и спецификациями для точного анализа необходимого количества оборудования PERI для будущих проектов (капитальные ремонты, новое строительство)



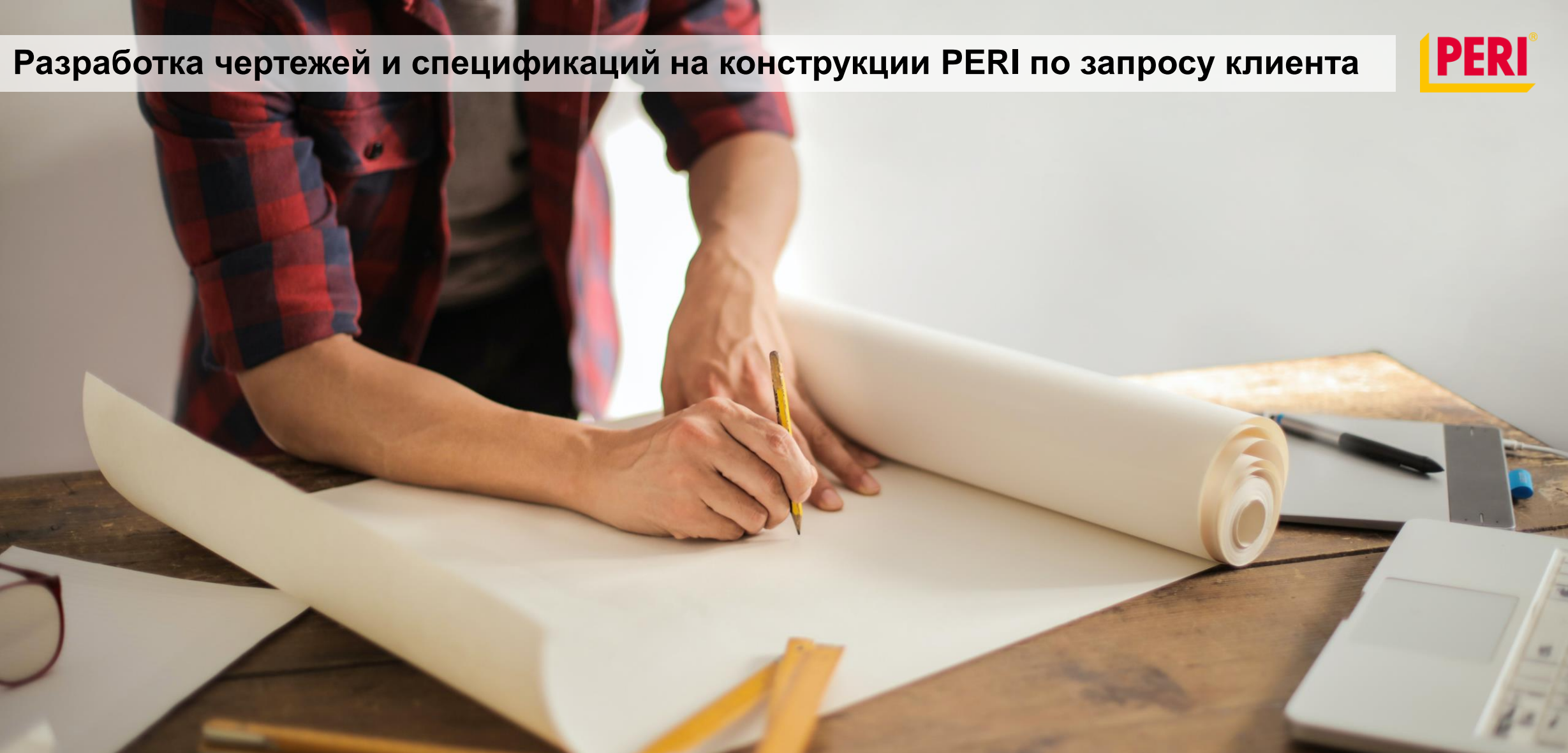


Разработка чертежей и спецификаций на конструкции PERI по запросу клиента



Находясь непосредственно на строительной площадке, **наш специалист** оперативно примет в работу вашу заявку на разработку новой конструкции лесов или опалубки. Залог быстрого выполнения задачи – правильные и точные исходные данные для ее решения.

Разработка чертежей и спецификаций на конструкции PERI по запросу клиента



**Инженер PERI** знает специфику работы в промышленности и строительстве и, с легкостью, задаст уточняющие вопросы для быстрого понимания и скорейшей реализации технического решения.





Не смотря на универсальность оборудования **PERI**, для решения некоторых задач необходимы специальные элементы, которых может не оказаться в вашем комплекте материалов.



## Анализ текущей ситуации на объекте



**Наш инженер** не только проведет анализ конструкций, которые собираются на строительной площадке, но и составит список элементов, рекомендованных к использованию на вашем объекте, для специфики вашего производственного процесса.

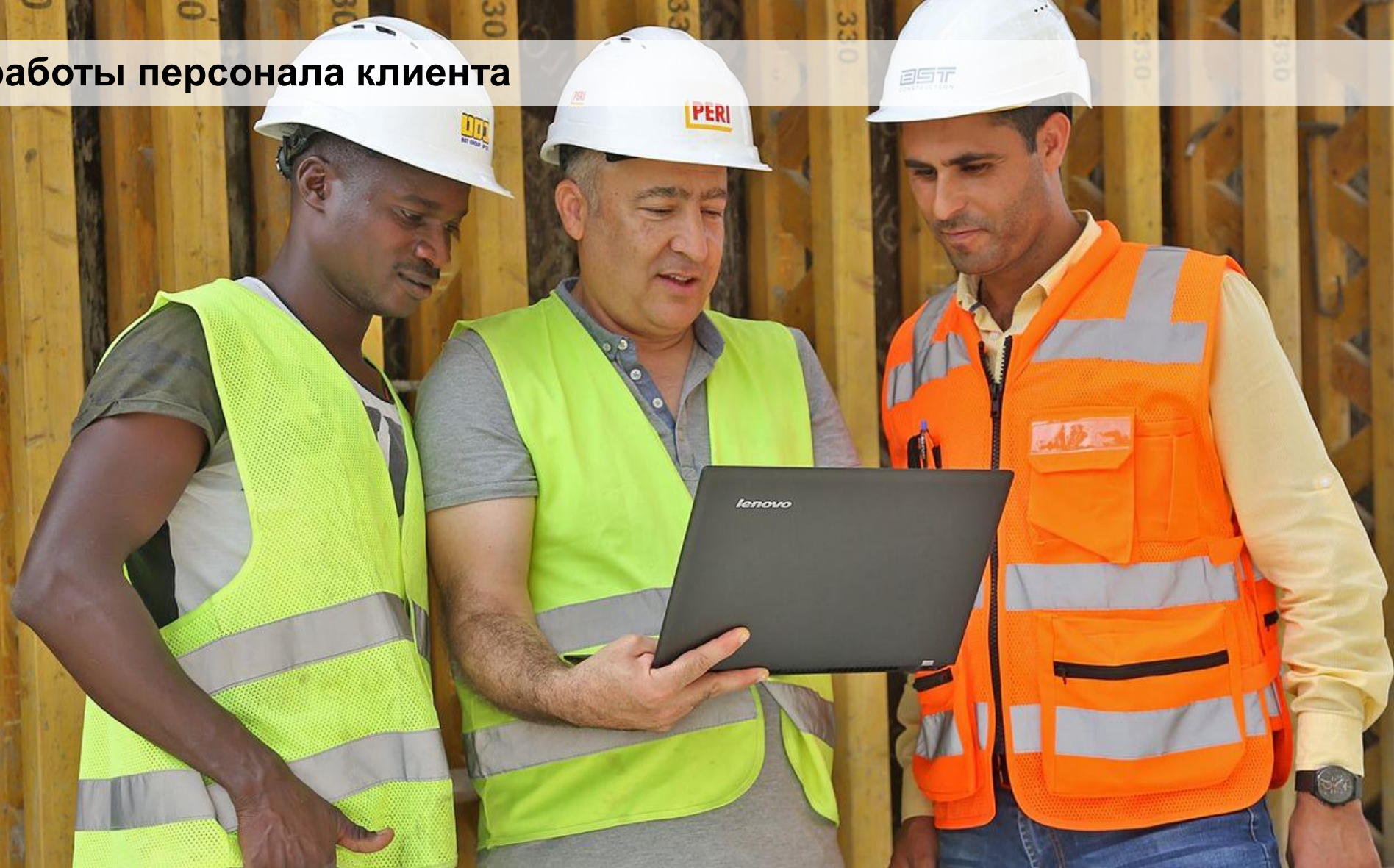




**Присутствие инженера на объекте гарантирует высокие стандарты приемки смонтированного оборудования PERI.**



## Анализ работы персонала клиента



**Специалист PERI** выявит недочеты в самих конструкциях, и проведет анализ компетенций персонала клиента в работе с опалубкой и промышленными лесами.



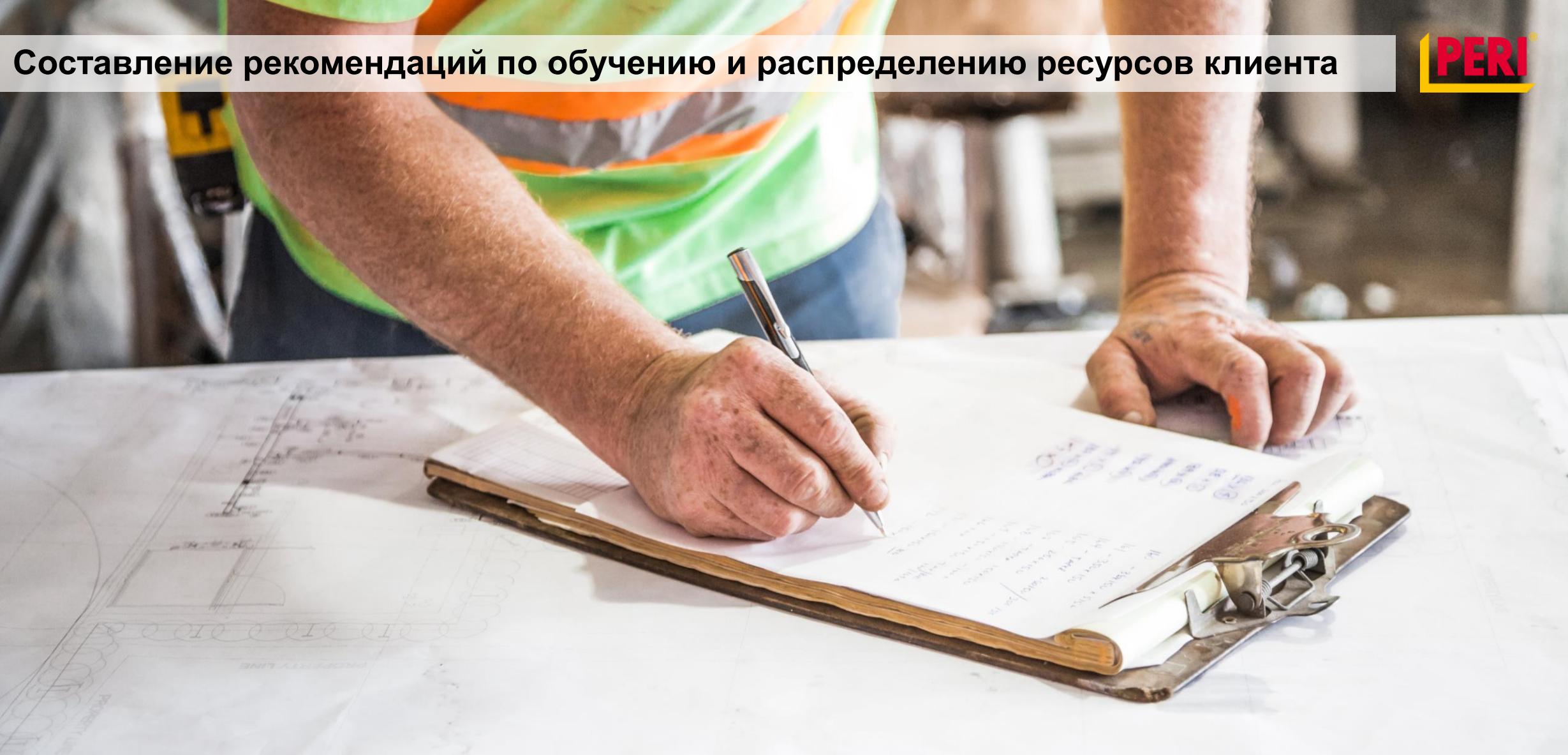
## Теоретическое и практическое обучение

Выявив недостаток знаний персонала клиента относительно промышленных лесов или опалубки, инженер PERI в кратчайшие сроки может организовать и провести обучение. Обучение может быть как по основам работы конструкции (теоретический блок), так и по базовым навыкам сборки конструкций модульных лесов и опалубки.





# Составление рекомендаций по обучению и распределению ресурсов клиента



При отсутствии возможности со стороны клиента провести обучение персонала прямо на объекте, **сотрудник технической поддержки PERI** составит рекомендации по прохождению обучения по основам сборки и эксплуатации оборудования.



## Составление рекомендаций по обучению и распределению ресурсов клиента



При дальнейшем согласовании с клиентом, его сотрудники могут повысить свой уровень знаний как на базе главного офиса компании **PERI**, так и во время следующего визита инженера. **Инженерами PERI** были разработаны электронные курсы по продуктам компании, мы будем рады провести для вас вебинар и поделиться материалами курса.



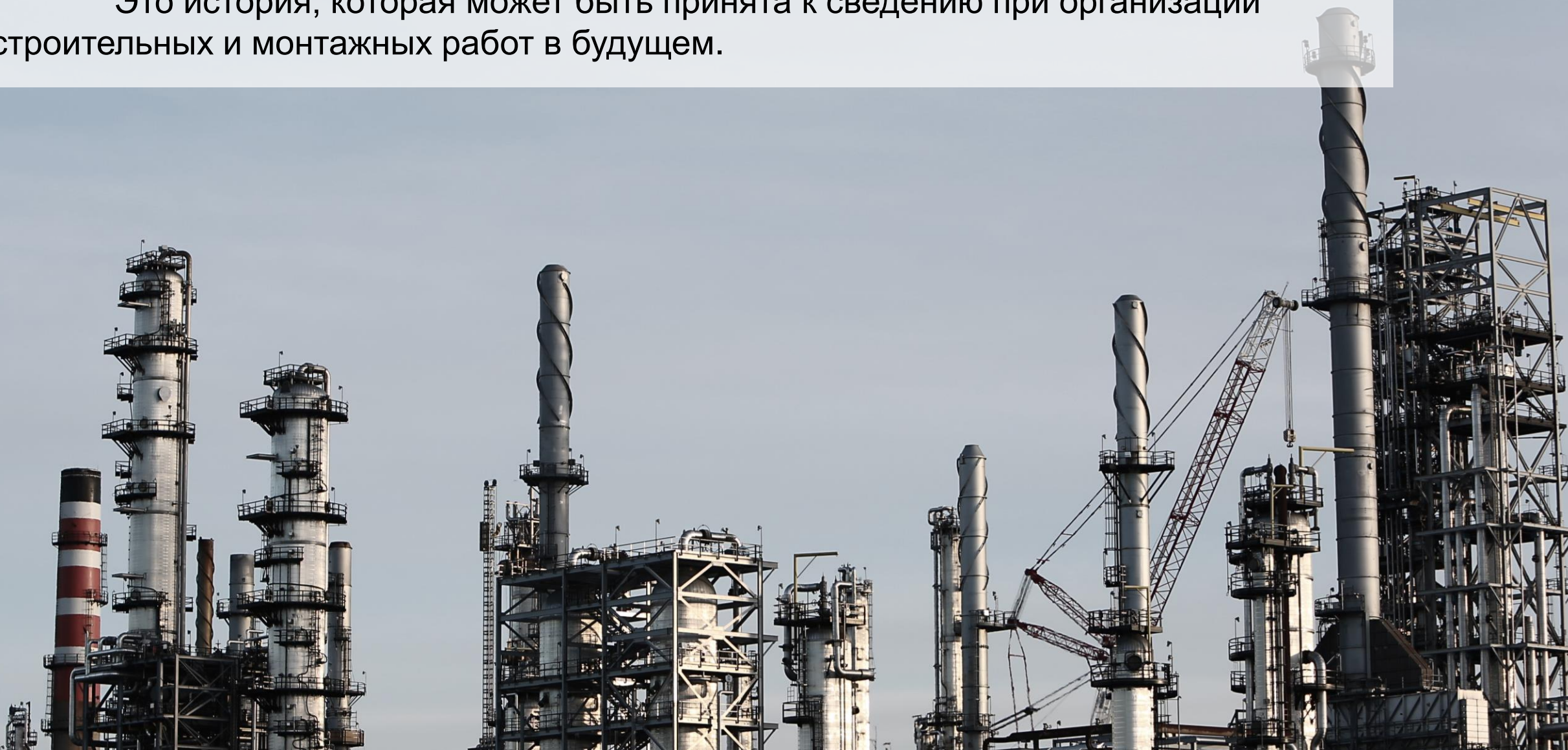


**Все чертежи и спецификации**, а также сопутствующая документация **по оборудованию PERI** после реализации проекта будет предоставлена клиенту. Данная база данных предоставляет возможность провести анализ проведенного проекта, а также спланировать необходимое количество оборудования и трудозатрат на реализацию новых проектов – капитальные ремонты, новое строительство.



## База данных с чертежами и спецификациями

Это история, которая может быть принята к сведению при организации строительных и монтажных работ в будущем.





Что получает клиент?

PERI®





## Что получает клиент?

- Обученный персонал с компетенциями по работе со строительными лесами и опалубкой
- Контроль сборки и приемки конструкций
- Выполнение работ без задержек и простоя из-за отсутствия чертежей и спецификаций
- Своевременный вывоз неиспользуемого оборудования
- Поставка актуального комплекта лесов и опалубки
- Рекомендации и организация процессов приемки и разработки чертежей по лесам
- Возможность использовать чертежи PERI при составлении ППР

