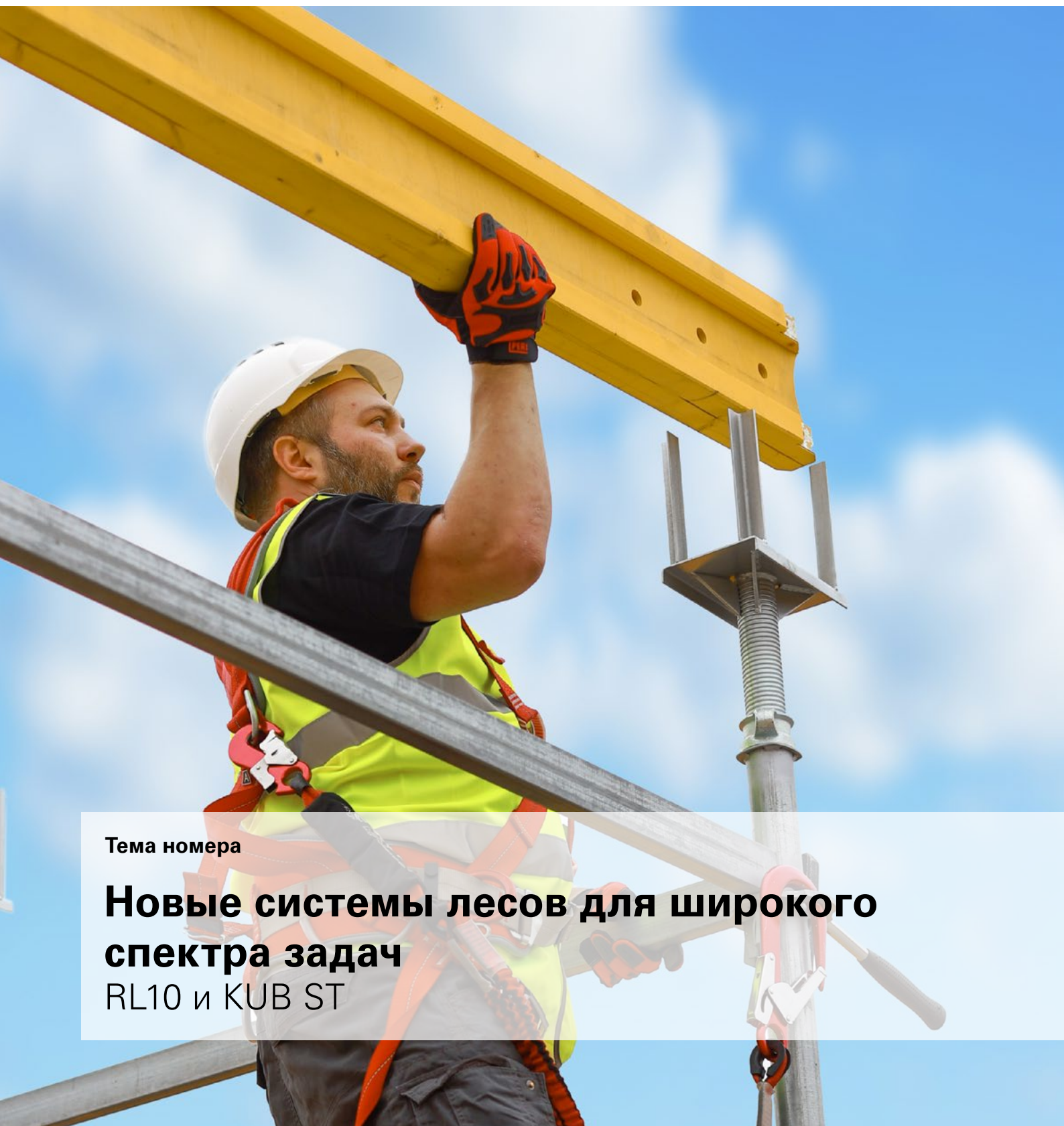


PERI НОВОСТИ


От экспертов в монолитном строительстве и промышленной безопасности

Тема номера

Новые системы лесов для широкого спектра задач
RL10 и KUB ST







Уважаемые клиенты и партнёры!

Не секрет, что за последние два года мир сильно изменился, и бизнес оказался перед новыми вызовами. Обстоятельства диктовали условия, под которые нашей компании, как и многим другим, пришлось быстро адаптироваться.

Остро встал логистический вопрос: в изменившихся условиях нам нужно было перестраивать налаженные цепочки поставок.

В поисках новых решений мы рассматривали разные варианты, и, конечно, в первую очередь речь шла о локализации. У нас уже был опыт, когда в 2016 году мы локализовали стеновую опалубку TRIO MR и затем в 2019 — TRIO ST, и он был успешным. Но PERI предъявляет высокие требования к продукции, независимо от того, для какого сегмента и где она была произведена. Поэтому мы анализировали, какие продукты можем изготавливать в России без потери качества, а какие можем импортировать с производственных площадок PERI в других странах, с которыми у России налажено взаимодействие.

Следующим шагом мы пересмотрели продуктовую линейку, стараясь еще больше адаптировать её к потребностям рынка не только России, но и Узбекистана, Беларуси, Казах-

стана. Расширили ассортимент новой системой клиновых лесов RL10 для обслуживания и ремонта промышленных объектов. А также прислушались к пожеланиям клиентов и добавили в портфолио объёмные леса KUB ST, которые станут отличной альтернативой балочно-стоечной системе перекрытий.

Ну и наконец, долгожданным событием для компании PERI стало открытие филиалов в Узбекистане и Армении. Это очень важный и закономерный шаг, который подтверждает высокий потенциал строительного рынка этих стран и открывающихся перед отраслью перспектив.

Поэтому скорее переворачивайте страницу – вас ждёт много интересного.

Региональный директор группы стран СНГ
(Россия, Беларусь, Казахстан, Армения,
Узбекистан)
Александр Георгиевич Штоц

Содержание

Тема номера

18 Новые системы лесов для решения большого спектра задач
RL10 и KUB ST



Фотографии в данном журнале отражают рабочие ситуации на строящихся объектах, поэтому их нельзя использовать как руководство по эксплуатации оборудования.

По вопросам распространения журнала и сотрудничества пишите на почту: market@peri.ru

© Все авторские права принадлежат компании ООО «ПЕРИ»

© ООО «ПЕРИ»,
ИНН 7703564677, 2023



7 Тренды в строительстве: рост ключевой ставки станет главным фактором влияния

Аналитический обзор жилищного рынка в строительстве



24 Как избежать непредвиденных затрат при возврате оборудования из аренды

28 Тренировочные полигоны PERI: безопасность на высоте!

30 Компания PERI открыла филиалы в Узбекистане и Армении

16 Один комплект решает много задач
Модульные леса PERI UP Flex

22 Джентльменский набор для ремонта опалубки



36 Без галстуков, или как мы провели ПЕРИфесты



Тренды в строительстве: рост ключевой ставки станет главным фактором влияния

Аналитический обзор жилищного рынка за 10 месяцев 2023 года. В центре внимания — резкое повышение ключевой ставки. Именно оно сыграет решающую роль во всех сегментах строительной отрасли

Влияние ключевой ставки

На очередном заседании Банк России поднял ключевую ставку сразу на два пункта – до 15% — и ужесточил прогноз на 2024 год: средняя ставка ожидается на уровне 13%.

Поскольку это не первое повышение ключевой ставки за последние месяцы, его стоит рассматривать не как антикризисный инструмент, а как часть долгосрочной стратегии. Кроме того, государство уже давно предпринимает шаги по сворачиванию льготной ипотеки. Именно она была основным драйвером жилищного строительства поэтому её повышение, вероятнее всего, негативно повлияет на продажи первичных площадей.

Увеличивается стоимость кредитования и для застройщиков. Можно ожидать, что девелоперы придержат некоторый объем уже построенного жилья: резкий рост цены вызовет столь же значительный спад продаж, а ниже уровня окупаемости застройщики опуститься не могут.

Рост ключевой ставки негативно скажется на продажах вторичной недвижимости, так как кредитные ставки становятся неподъемными для потребителя.

Выдача разрешений

По сравнению с январем-октябрём 2022 года количество выданных экспертиз снизилось на 40%. ►

Что касается разрешений на строительство (РНС), то за 10 месяцев 2023 года было выдано 1 853 РНС на 2 581 дом, против 2 317 РНС на 3 515 домов за аналогичный период прошлого года (20% снижение выдачи РНС). При этом количество домов, квартир и жилых площадей по выданным РНС показывают примерно одинаковый темп снижения.

Запуски новых объектов и ввод жилья в эксплуатацию

За 10 месяцев 2023 года было начато строительство 4 282 домов — против 3 411 домов за аналогичный период прошлого года. Темп ввода жилья в эксплуатацию остался на прежнем уровне.

Ипотека

С 28 октября по 3 ноября средневзвешенные ипотечные ставки по рыночным программам, в т.ч. на ИЖС, выросли на 1,20-1,59 п.п., по программам с господдержкой ставки не изменились.

По данным ЦБ РФ, выдача кредитов в октябре снизилась на 16% по сравнению с аналогичным сентябрем. Снизились и выдача кредитов на первичном рынке примерно на 22%.

В России покупка и продажа недвижимости в инвестиционных целях считается среди населения самым надёжным финансовым инструментом в текущих экономических реалиях — ему доверяют почти 78% россиян. Для сравнения, банковские депозиты считают беспроигрышным вариантом формирования

накоплений 71% респондентов, хранение наличных — 69%. Такие данные были получены в ходе исследования, проведенного ВСК в российских городах-миллионниках.

Повышение ключевой ставки ведёт к переключению спроса на льготные кредиты на новостройки под 8%, но из-за этого Банк России и Минфин подчеркивают, что бюджет на субсидирование разницы в ставках ограничен и необходимо сворачивать льготную ипотеку после окончания её срока (1 июля 2024). На данный момент регулирование спроса ведётся с помощью поднятия первоначального взноса.

Правительство России ранее в сентябре повысило до 20% минимальный первоначальный взнос по ряду госпрограмм ипотеки, в том числе на самые популярные льготные кредиты на жильё в новостройках под 8%. В то же время Банк России видит риски перегрева на рынке и выступает за дальнейшее повышение первоначального взноса по льготной ипотеке.

Инвестиции в недвижимость

В I-III кварталах 2023 года общий объём инвестиций в недвижимость России достиг 589 млрд руб., что более чем в два раза выше объёма вложений в январе-сентябре 2022 года. На данный момент это абсолютный рекорд, превышающий годовые значения предыдущих лет.

По итогам I-III кварталов 2023 года инвестиции в сегменты коммерческой

недвижимости выросли в 3 раза (по отношению к этому периоду в 2022 году) — до 489 млрд руб.

Важно отметить, что рост общего объёма инвестиций в недвижимость по итогам первых трех кварталов 2023 года обусловлен не только уходом иностранных игроков, но и продажами активов со стороны российских собственников, которые увеличились практически в 1,5 раза относительно I-III кварталов 2022 года.

Сохраняется высокий интерес к коммерческой недвижимости: в I-III кварталах 2023 года совокупная доля таких сегментов в общем объёме инвестиций составила 83% по сравнению с 57% в 2022 году.

По итогам I-III кварталов 2023 года торговая недвижимость заняла лидирующую позицию с долей в 41% от общего объёма инвестиций в недвижимость (или 242 млрд руб., что является рекордным объёмом вложений в один сегмент). Такой результат был достигнут за счет крупных сделок как с иностранными, так и с российскими продавцами (например, сделки по продаже 14 ТЦ «Мега», ТЦ «Колумбус», портфель ТЦ «Парк Хаус», ТЦ «Метрополис»).

Инвестиции в жилой девелопмент по-прежнему снижаются: по итогам января-сентября 2023 года вложения в площадки под жильё составили 99 млрд руб. (-16% по сравнению с соответствующим периодом 2022 года).





Выдающееся достижение

Москва

В живописном месте Москвы, близко к парку ВДНХ, в скором времени будет готов 21–28-этажный корпус в стиле ар-деко — дом «Достижение».

Для такого выдающегося проекта необходимы и соответствующие технологические системы, поэтому компания Smipex-Интеко остановила выбор на PERI.

Так, для строительства дома было отгружено большое количество оборудования: опорные SB рамы для одностороннего бетонирования, ветрозащитные экраны RCS, опалубка перекрытий MULTIFLEX и, конечно, система TRIO ST, которая помогла клиенту возводить монолитные конструкции

без временных и материальных затрат на исправление и корректировку.

Инженеры PERI разработали для проекта сборочные чертежи, составили технологическую карту для ветрозащитных экранов, в сборке которых помогли супервайзеры PERI.

Кроме того, для арендного оборудования клиент воспользовался услугой «Удобный возврат»: команда PERI организовала процесс сортировки, упаковки и погрузки материала — это позволило сэкономить финансовые, временные и трудовые ресурсы.



▶
Видео
о проекте

Как забетонировать колонны разной высоты, имея одно специзделие и смекалку инженеров PERI?

Самара

Поволжье радует нас не только красивыми набережными, закатами и чудесными людьми, но и объектами, на которых используется оборудование PERI. Строительство двухуровневой развязки на слиянии основных транспортных потоков улиц Самары стало одним из важнейших транспортных проектов региона.

В связи с тем, что мост имеет разную высотность опор, от 1,5 до 7 метров, инженерами PERI было разработано универсальное специзделие для их бетонирования.

Специзделия на максимальную высоту состояли из сегментов по вертикали и горизонтали, что позволило одним

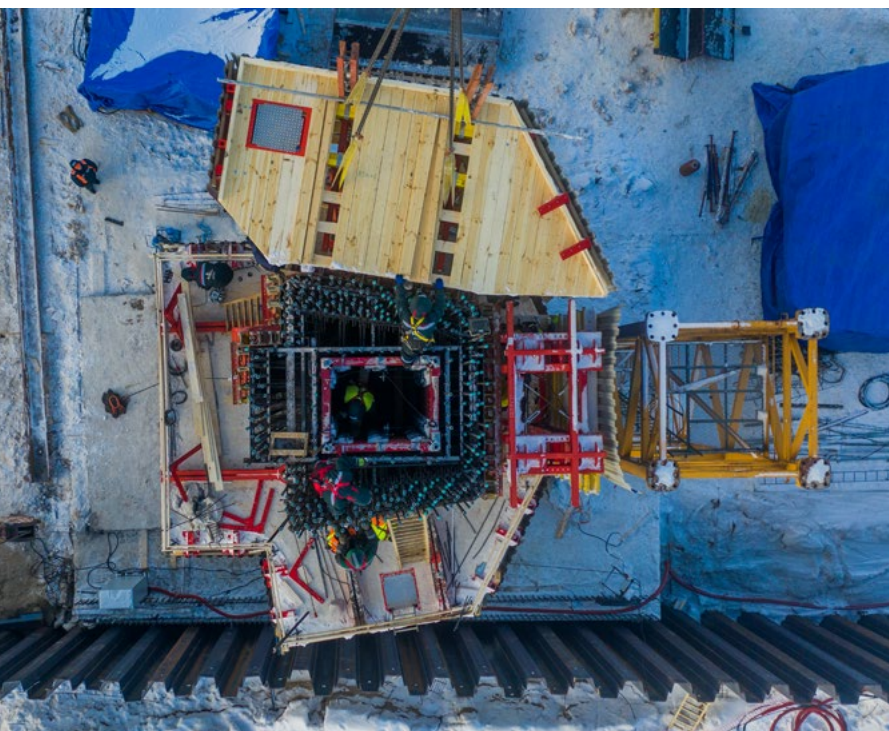
комплексом бетонировать опоры разной высоты, легко подбирая необходимое количество элементов. Также это способствовало сокращению сроков строительства и отсутствию дополнительных затрат на изготовление и поставку индивидуальных форм для каждого типоразмера.

В итоге все работы были выполнены на год раньше запланированного времени, что стало приятным сюрпризом для жителей города. Развязка на разных уровнях позволяет разгрузить улицы района, снизить перепробег и повысить безопасность движения на пересечениях.



▶
видео
о проекте





Наводим мосты. Как мы строили пилон вантового моста

Муром, трасса М12

В ходе 4 этапа строительства скоростной автотрассы М12 на границе Владимирской и Нижегородской областей, в районе города Муром, продолжается возведение вантового моста через Оку.

Компания PERI принимала участие в строительстве пилона высотой 80,5 метров.

Этот стратегически важный объект требовал особых условий: бесперебойные работы, жесткие сроки, налаженная логистика, возможность работать в холодное время года и, конечно, безопасность. Также заказчик, компания СК Мост, озвучил дополнительные, но не менее важные пожелания: близ-

кое расположение крана к опоре, дополнительный утепленный уровень для обеспечения комфортной работы при армировании, минимизация кранового времени, безопасный доступ внутрь тела пилона.

Мы смогли учесть все требования и обеспечить объект необходимым оборудованием: на площадке использовались самоподъемные системы ACS и RCS, модульный комплект VARIOKIT и опалубка TRIO MR.



▶
видео
о проекте



Музыка нас связала: создание уникальной образовательной среды вместе с PERI

Пермь

Пермь всегда славилась своей древней историей, известняковыми пещерами и бурными реками, но теперь у жителей города появился ещё один повод для гордости — первая в регионе краевая музыкальная школа.

Это уникальный четырёхэтажный архитектурный объект имеет форму круга. Высота каждого этажа составляет 5 метров, а форма круга подчёркивается выступающими балками и колоннами.

Для такого нестандартного проекта ООО «ГРАНИТ ИНЖИНИРИНГ» приняло оптимальное решение взять в аренду у компании PERI:

Многофункциональную опалубку TRIO MR для бетонирования и стен и колонн, что позволило сократить затраты на оборудование и способствовало высокой скорости монтажа, т.к. весь процесс рабочие взаимодействовали с одной системой, и им не нужно было каждый раз разбираться в новых особенностях опалубки.

Гибкую опалубку MULTIFLEX в сочетании с **PERI UP и стойками MR** для бетонирования плиты перекрытия технического этажа, которая имеет различную толщину и высотность.

Также специалисты PERI подготовили поэлементный план раскладки

оборудования с учетом несущих характеристик, что обеспечило безопасность на строительном объекте. Кроме того, сборочные чертежи предполагали эффективную расстановку оборудования с указанием точного количества оснастки. Всё это позволило оптимизировать комплект опалубки и сократить расходы клиента.

А если у вас тоже планируется нетиповой проект, то обновлённые условия PERI по аренде помогут завершить его в срок и без дополнительных затрат.





Скорость и качество: как PERI помогает строить комфортабельное жилье в Чеченской Республике

Грозный

Темпы высотного строительства в Грозном стремительно набирают обороты: год за годом в городе появляются новые небоскребы. Вот и жилой комплекс по ул. Шейха Али Митаева растёт этаж за этажом – конечно, не без помощи опалубочных систем PERI. Для строительства трёх башен высотой в 32 этажа компания смогла обеспечить большой объём необходимого материала и оперативно поставила на площадку 1 260 м² TRIO ST.

Важно отметить, что это первый ЖК в Чеченской Республике, в котором использовалась система сейсмозащиты с кинематическими опорами, которые могут свободно двигаться друг относительно друга в одной или нескольких плоскостях. Такой меха-

низм позволяет зданию перемещаться в ответ на сейсмические вибрации, что существенно снижает нагрузку на сооружение и предотвращает повреждение конструкций.

Монолитный комплекс был проверен на устойчивость к землетрясению и успешно прошел испытание: конструктив здания не пострадал, а опалубочные системы TRIO ST надежно закреплены и не реагируют на имитацию подземных толчков.



▶
видео
о проекте

Один комплект решает много задач. Модульные леса PERI UP Flex





Залог успешной работы на стройплощадке, особенно на высоте, заключается в безопасности на объекте и максимальной эффективности

Именно по этой причине PERI предлагает своим клиентам модульные леса PERI UP Flex, которые одним комплектом закрывают целый ряд задач, начиная с фасадных работ для реконструкции здания и заканчивая промышленными объектами. Более того, малый вес элементов и простота сборки позволяют перемещать леса самостоятельно и без особых усилий.



Итак, леса PERI UP Flex:

- легко приспосабливаются к заданным условиям, будь то большие пролеты, различная геометрия, интенсивное пользование рабочими и т.д.;
- обладают повышенной несущей способностью при относительно небольшом собственном весе, т.к. выполнены из стали марки S235/320;
- имеют подмости из настилов, которые оснащены крючком с автоматической блокировкой, исключающей произвольный подъем настила, а их ребристая поверхность предотвращает скольжение;
- покрыты горячим цинком, что обеспечивает более длительный срок службы;
- имеют жесткое, клиновое соединение элементов благодаря гравитационному замку, который не требует такой частой проверки, как штыревое или хомутовое соединение;
- спроектированы с учетом пассивной безопасности, т.е. элементы не скатываются и не падают.

А еще леса PERI UP Flex доступны в аренду!

Несущие леса KUB ST. Качество и Надёжность в КУБе





Рады представить нашу продуктовую новинку — несущие клиновые леса KUB ST

Это модульная система опалубки перекрытий объемной формы, которая является отличной альтернативой телескопическим стойкам и широко применяется в гражданском строительстве.

Преимущества системы:

Долговечность. Элементы выполнены из горяче-оцинкованного штрипса. Такое покрытие в 6 раз долговечнее порошкового окрашивания, а значит, эффективно защищает металл от коррозии, продлевая срок службы.

Быстрый и удобный монтаж. При легком весе система обладает высокой несущей способностью – до 30 кН на опору, что обеспечивает более быструю сборку.

Стабильно высокое качество гарантируется контролем каждого этапа производства – от обработки штрипса до приёмки готовой продукции.

Надёжность. Торцевые фланцы на стойках обеспечивают безопасную передачу нагрузок от элемента к элементу и препятствуют деформации торцов стоек в процессе эксплуатации. Ригель выполнен из цельной трубы без дополнительных сварных соединений в поперечном сечении, что усиливает его конструкцию.



Система уже доступна к продаже!

Клиновые леса RL10. Новый продукт для широкого спектра задач

Ура, в нашем продуктовом портфолио пополнение! Знакомьтесь: система клиновых лесов RL10

Применяется как для обслуживания промышленных объектов, так и в строительстве в качестве несущих и фасадных лесов. Возможно использование и в индустрии развлечений — в качестве трибун или сцен.



Ее основные преимущества:

- Простота и удобство сборки: специальная конструкция клиньев облегчает установку, а малое количество основных элементов экономит время и стоимость.
- Безопасное ведение работ благодаря трём уровням элементов ограждения на одном рабочем горизонте
- Долгий срок службы: система имеет толщину розеток 10 мм и покрытие, полученное методом горячего цинкования.
- Высокая несущая способность: система соответствует 3 классу нагрузки и имеет минимальную несущую способность стальных настилов 200 кг/м^2 , а для настилов пролетом 1,57 м и менее — 600 кг/м^2 .
- Универсальность: все несущие элементы выполнены из трубы диаметром 48,3 мм, что упрощает монтаж с помощью классических хомутов без ограничений и дополнительных деталей.

Клиновые леса RL10 уже в продаже!



Партнерство с GRAD: комплексное решение для вашего проекта


У нас хорошие новости! Теперь совместно с оборудованием PERI вы можете приобрести резьбовые муфты GRAD

На сегодняшний день технология соединения арматуры муфтами самая передовая. Ее суть заключается в том, что на арматуре перед установкой в проектное положение на концах стыкуемых стержней накатывается резьба, затем стержни собираются соединительной муфтой по типу гайка/болт.

Ключевые преимущества такого метода:

- Особая прочность и надежность конструкции.
- Увеличивается скорость возведения арматурного каркаса.
- Исключается брак при резке арматуры.
- Исключается перерасход арматуры, отходы, лом.
- Время работы сварщиков сокращается до 90%.
- Исключается чрезмерная плотность армирования.

Наша компания всегда поддерживает удобные и перспективные технологии, поэтому партнерство с компанией GRAD дает возможность предлагать нашим клиентам эффективное и удобное комплексное решение.



**Джентльменский
набор для ремонта
опалубки**



Сейчас все стараются сократить затраты и ищут для этого разные пути — в том числе стараются продлить срок службы опалубочного оборудования

В этом контексте важно не только бережное обращение, но и грамотный ремонт. Например, мелкий и средний ремонт можно выполнить самостоятельно, используя универсальные ремонтные комплекты PERI, которые включают всё необходимое для восстановления опалубки прямо на стройплощадке: фанерные рубашки или пластины, герметик, втулки и вставки, а также крепёжные элементы. Это экономит время, ускоряет монолитные работы и сокращает издержки.

Данные комплекты уникальны и не имеют аналогов на рынке: расходные материалы и инструменты произведены в Германии по высочайшим стандартам качества и подбираются специально в расчёте на системы PERI.

Для покупки доступно 2 варианта:

- комплект для ремонта TRIO ST;
- комплект для ремонта TRIO MR.

Подробнее о наборах PERI для ремонта опалубки читайте в статье «Джентльменский набор для ремонта опалубки».

Также в PERI Академии можно пройти однодневный курс по мелкому и крупному ремонту опалубки, который поможет организовать ремонт собственными силами.



▶
статья
«Джентльменский набор для ремонта опалубки»



▶
курс по мелкому и крупному ремонту опалубки в PERI Академии



▶
видео
«Ремонт опалубки и ремонтные комплекты PERI»

Как избежать непредвиденных затрат при возврате оборудования из аренды



Казалось бы, что может быть проще – вернуть оборудование из аренды. Но и в этом, на первый взгляд, лёгком вопросе есть свои нюансы, и арендатор должен о них помнить



Как избежать проблем при возврате опалубки и строительных лесов и упростить этот процесс, рассказывает Юрий Суровицын, руководитель продуктового направления «Аренда и Сервисы в строительстве и промышленности» в компании PERI.

В строительстве активно развивается рынок аренды оборудования. Этот тренд возник еще несколько лет назад в силу запроса строительных компаний и позволяет существенно снизить затраты. Сначала напрокат предлагались краны и другая техника, а позднее начала развиваться аренда малой механизации, опалубки и лесов.

Наша компания предоставляет в аренду оборудование, которое по качеству не уступает новому. Это удается благодаря высоким стандартам PERI во всех аспектах ее работы, в том числе по отношению к арендному парку. Важным этапом является возврат оборудования от клиента, на котором ряд позиций, не подлежащих восстановлению, отбраковывается, а часть восстанавливается до идеального состояния.

Благодаря такому подходу компания и завоевала доверие многих клиентов. Но именно поэтому в момент возврата из аренды мы ожидаем получить от заказчика оборудование, соответствующее определенным критериям. ►



Все клиенты получают критерии качества на тот материал, который отгружается в пользование, во время подписания договора или дополнительного соглашения. Документы созданы максимально понятными: напротив каждого критерия имеются фотографии и цветовая индикация. Если после этого у клиента остались вопросы, специалисты компании всегда подскажут и помогут разобраться.

Кроме того, мы готовы подключиться и помочь вернуть оборудование с минимальными потерями и без неприятных сюрпризов. Для этого была разработана услуга «Удобный возврат». Она развивалась уже несколько лет, но получила такое название совсем недавно – тем самым мы стремимся подчеркнуть, что услуга действительно создает максимальное удобство для наших клиентов и избавляет от лишних хлопот.

При возврате недостаточно просто передать опалубку арендодателю. Это довольно трудозатратный процесс, который включает в себя несколько этапов, начиная от идентификации оборудования (особенно это актуально, когда на стройплощадке работают несколько подрядчиков) и заканчивая погрузкой в транспорт.

Расскажем подробнее, что мы поможем сделать в рамках услуги «Удобный возврат»:

Отсортировать арендованную опалубку, выяснить, что требует мелкого ремонта, который клиент может произвести своими силами, чтобы избежать лишних расходов, а какие позиции, согласно нашим критериям качества, мы вынуждены будем забраковать.

Очень часто специалисты PERI при организации возврата подсказывают,

где нужна дополнительная очистка и как в целом можно привести оборудование к установленным критериям.

Организовать правильное складирование и процесс погрузки с применением специальной тары для хранения, которая предоставляется при аренде бесплатно. Она разработана под определенные виды продукции и помогает избежать повреждений при складировании и транспортировке.

Кстати, услуга «Удобный возврат» подразумевает вывоз материала со строительной площадки клиента транспортом компании PERI. Также специалисты при загрузке машины учитывают специфику оборудования и его габариты для максимально эффективной компоновки машины.



Некачественное складирование и погрузка приводят примерно к 25% потерь только на этапе транспортировки. То есть клиент, воспользовавшись услугой «Удобный возврат», каждую пятую машину получает как бы бесплатно, поскольку застрахован от этих потерь. Поэтому при возврате опалубки стен и перекрытий, для которой требуется как раз 4-5 машин, эффект чувствуется практически сразу.

Уменьшить расход человеко-часов:

при возврате не понадобится отрывать сотрудников от работы для поездки на наш склад. Если объект находится в отдалённых регионах, дорога туда и обратно, а также время, потраченное на складе, может достигать до недели, при этом задействуется как рабочий, так и инженерно-технический персонал. При использовании услуги «Удобный возврат» снимать людей с объекта не придётся –

в момент выезда машины с площадки клиента опалубка считается возвращённой из аренды. Подписание акта приемки из аренды происходит непосредственно на строительной площадке в присутствии представителя клиента, что делает процесс максимально прозрачным и доверительным. Сразу после подписания документов аренда останавливается.

Всё это обеспечивает максимальную прозрачность, эффективность и безопасность при проведении погрузочно-разгрузочных работ, даёт дополнительную страховку от непредвиденных расходов и делает возврат опалубочного оборудования из аренды по-настоящему удобным.

Тренировочные полигоны PERI: безопасность на высоте!



Чтобы высотные работы проходили без несчастных случаев, необходимо качественное обучение сотрудников перед выходом на площадку. Проводят его с помощью специальных тренировочных полигонов – об их особенностях и преимуществах рассказывает Ирина Фролова, руководитель PERI Академии

Большая часть травм на объекте происходит из-за падения с высоты. Иногда и работодатели, и сами сотрудники считают, что для безопасности достаточно обычной внимательности и страховочного снаряжения. Конечно, и то и другое играет серьёзную роль, но одного этого мало. Каждый рабочий, выполняющий высотные операции, должен обладать соответствующей квалификацией. И это не те навыки, которые можно выучить по учебнику – их необходимо отрабатывать на практике.

То же самое предписывает и ГОСТ. Согласно Приказу Минтруда России от 16.11.2020 N 782н «Об утверждении Правил по охране труда при работе на высоте», сотрудники, «выполняющие работы на высоте, должны иметь квалификацию, соответствующую характеру выполняемых работ», а работодатель «обязан... организовать обучение безопасным методам и приёмам выполнения работ на высоте».

Понятно, что проводить такое обучение на реальных объектах слишком рискованно. Для этого существуют специальные тренировочные полигоны. Они воссоздают реальные условия стройплощадки, причем в разных вариантах, но высотный опыт нарабатывается на земле со всеми мерами предосторожности. Как правило, полигон представляет собой двух- или многоярусную конструкцию, на которой одновременно могут находиться несколько человек – обучающиеся и инструктор. В тренировочных усло-

виях полигона воспроизводятся рабочие ситуации, которые могут произойти на высоте, – в том числе нештатные. Сотрудник, прошедший такое обучение, знает, как действовать в тот или иной момент, и не растеряется, если случится что-то непредвиденное.

Однако производственные задачи и уровни опасности у всех разные, и важно подобрать такой полигон, который учитывает как можно больше возможных сценариев. И если, к примеру, одним сотрудникам не приходится работать в безопорных или в ограниченных пространствах, то имеет смысл сосредоточиться на других, более важных навыках, и наоборот.

Поэтому компания PERI разработала разные типы надёжных тренировочных полигонов – среди них есть как универсальный полигон, подходящий практически на все случаи жизни, так и специализированные полигоны для конкретных сценариев. В их число входят полигоны для отработки всех видов операций в безопорном пространстве, на опоре, в ограниченных пространствах, на наклонных поверхностях, с применением средств подмачивания.

На полигонах PERI можно также отточить умения в области монтажа и демонтажа модульных лесов и опалубочных систем, порядок проведения спасательных работ с применением канатного доступа, организацию страховки на наклонной кровле и многие

другие безопасные методы и приемы выполнения работ на высоте. При этом полигоны PERI обладают широким спектром конкурентных преимуществ.

Во-первых, это универсальность – вы приобретаете набор элементов, из которых собирается конструкция, закрывающая все виды обучения и подходящая под любую задачу. При необходимости можно увеличить её размер – для этого нужно просто докупить необходимые элементы.

Другой весомый плюс – гибкость. Универсальный размерный ряд элементов позволяет выполнять конструкции любой сложности и конфигурации. Ей сопутствует мобильность: полигоны можно легко перемещать благодаря малому весу, а также возможности быстрого монтажа и демонтажа.

Стоит упомянуть и о таком немаловажном пункте, как долговечность: полигоны PERI надёжно защищены от коррозии, поэтому их можно спокойно хранить на открытой площадке и не бояться, что они придут в негодность.

Тренировочные полигоны PERI можно покупать или брать в аренду на любой период.

PERI предлагает не только сами полигоны: при их приобретении можно пройти обучение.



▶ тренировочные полигоны





Компания PERI открыла филиалы в Узбекистане и Армении

Этот шаг подтверждает перспективы строительной отрасли в этих странах



Для нас это логичный и закономерный шаг: за годы присутствия на рынке этих стран с помощью оборудования PERI было возведено немало объектов, расширилась сеть партнёров и клиентов.

Важно отметить, что компания очень взвешенно подходит к открытию новых филиалов: география PERI насчитывает более 150 стран, однако только в 70 из них есть дочерние подразделения. Поэтому этот шаг служит подтверждением высокого потенциала строительного рынка этих республик, одновременно с этим подчёркивая, что строительная культура в странах достигла достаточно высокого уровня, и отрасль готова к более технологичному возведению монолитных объектов.

Появление филиалов дает клиентам ряд преимуществ. Теперь становится доступнее услуга аренды — сейчас это

самая востребованная модель работы с таким дорогостоящим оборудованием, как опалубка и строительные леса.

Также открытие подразделений существенно упростит документооборот: заключение контрактов и проведение оплат будет проходить быстрее.

Мы очень рады, что список филиалов пополнился еще двумя странами, и искренне желаем успешной работы и интересных проектов коллегам!



▶ видео с открытия филиала PERI в Армении



PERI — партнер VIII Отраслевого чемпионата профессионального мастерства AtomSkills

16-21 июня в Екатеринбурге прошёл VIII Отраслевой чемпионат профессионального мастерства AtomSkills.

Это масштабное мероприятие, объединяющее участников из атомной сферы — экспертов и начинающих специалистов, студентов профильных вузов и даже школьников — в единую среду для обмена профессиональными знаниями.

Компания PERI была приглашена в качестве партнера и предоставила рабочий материал и оборудование для номинации «Бетонные строительные работы»: участникам предлагалось связать арматурный каркас и собрать опалубку по предоставленному чертежу.

Кроме того, на стенде PERI посетители чемпионата могли ознакомиться с нашими системами, а также попро-

бовать самостоятельно смонтировать леса на скорость в нашем VR-тренажере. Кстати, с этим справляются даже дети.

АРХ Москва 2023. Событийное пространство для профессионалов строительной индустрии

24-27 мая 2023 состоялась выставка-форум АРХ МОСКВА, которая объединила более 200 компаний-участниц из разных сфер строительной индустрии.

Это не просто выставка, а огромное событийное пространство, включающее в себя профессиональный форум, лектории, мастер-классы, воркшопы, инсталляции и специальные проекты.

Площадка объединяет градостроительные структуры и институции, архитекторов, девелоперов, производителей и дистрибьюторов строительных материалов.

На мероприятии наша компания в составе коллаборации «Дома А-класса» продемонстрировала на стенде одно из опалубочных решений для архитектурного бетона. Ради особой концепции и световой инсталляции все элементы опалубки мы покрасили в белый цвет. Смотрится эффектно, правда?

А также на лектории мы выступили с темой «Архитектурный бетон в строительстве», ещё раз подчеркнув, какие нюансы важно учитывать для достижения идеальной поверхности бетона.



PERI на конференции НГАСУ: современные технологии и новые тренды высотного строительства

В апреле прошла XVI Международная научно-техническая конференция «Актуальные вопросы архитектуры и строительства», организованная НГАСУ (Сибстрин). Это крупнейшее профильное мероприятие новосибирского университета, которое проводится для обмена профессиональным опытом участников отрасли.

Компания PERI давно и успешно сотрудничает с вузом, делясь с преподавателями и студентами своими знаниями и наработками в строительной сфере. Конференция не стала исключением. Руководитель лаборатории развития

бизнеса PERI Андрей Яров выступил с презентацией на тему современных технологий опалубки в высотном строительстве. Эксперт рассказал об основных принципах работы самоподъемных систем ACS и RCS, какие задачи помогает решить каждая из них и что нужно учитывать при применении.

Не остались без внимания и новые тренды в этом направлении. Спикер упомянул о поистине эволюционных версиях RCS MAX и ACS-C400, позволяющих проводить заливку бетона ещё эффективнее и быстрее, но в то же время максимально безопасно.

И, конечно, коснулся темы цифровых технологий в отрасли, отметив, что их применение уменьшает сроки строительства и ведет к экономии и снижению затрат на проект в целом.



Заряженные на новые знания: третий поток обучения преподавателей вузов

В июне состоялся третий визит преподавателей вузов из Санкт-Петербурга, Москвы, Кирова и Ярославля в офис PERI России для расширения знаний в области монолитного строительства. В программу нового потока, помимо тем «Технология монтажа опалубки» и «Управление парком опалубки», мы добавили дополнительный блок по охране труда при проведении опалубочных работ.

Обучение основано на практических материалах, в которых мы делимся опытом экспертов, работающих с проектами различной сложности. Програм-

ма курса бесплатна и направлена на получение преподавателями более глубоких практических знаний и последующей их передачи студентам. И наша цель — помочь сократить разрыв между теорией, которую будущие специалисты получают в университете, и практикой на реальной стройплощадке.

За три потока мы смогли поразить вовлеченностью и отношением к своему делу более 30 преподавателей из разных регионов России и Беларуси. Искренний интерес спикеров, их любовь к профессии и желание делиться опытом, действительно, заряжают

энергией, и теперь преподаватели передадут этот заряд студентам — будущим профессионалам отрасли.

А мы с нетерпением ждём новый поток!





Без галстуков, или Как мы провели ПЕРИфесты

Серия ПЕРИфестов — деловых встреч в дружеской атмосфере — прошла в октябре в городах России.

Профессионалы строительной отрасли Москвы, Санкт-Петербурга, Екатеринбурга, Новосибирска, Хабаровска встретились, чтобы обсудить последние тренды отрасли и пообщаться в непринуждённой обстановке.

ПЕРИфест для нас — поистине долгожданное событие. Это возможность наконец пожать руки клиентам, обсудить взаимодействие с партнёрами, обменяться новостями. В ходе деловой части мы презентовали наши продуктовые новинки, продемонстри-

ровали технологичное оборудование, ответили на вопросы о компании.

А дальше время пролетело незаметно за вкусной едой, конкурсами и викторинами на профессиональные темы.

Мы уверены, что тёплая атмосфера подобных мероприятий способствует развитию долгосрочных деловых отношений. Благодарим всех, кто разделил с нами этот праздник, и надеемся на дальнейшее сотрудничество!



▶ видео о том, как прошло мероприятие в Москве



Как получить другой результат?

Традиционно в компании PERI проводится собрание всех сотрудников для обсуждения будущих планов, стратегии, новых задач и путей развития. В ходе одной из таких встреч в конце прошлого года член совета директоров PERI SE Харийс Чика написал фразу «Другой результат требует других действий». Она была неслучайной: в философии компании красной нитью проходит мысль, что изменения начинаются с себя. Новых свершений не будет, если ходить старыми дорогами.

Так родилась необычная линейка мерч-магазина, которая вмиг стала

любимой всеми сотрудниками. Надеемся, что и вам она принесет заряд энергии и оптимизма для будущих свершений.

- Ежедневник «Другой результат» будет отличным помощником для планирования других действий
- Толстовка «Другой результат» согреет своим теплом и не даст грустить, если что-то не получается
- Футболка «Другой результат» мотивирует на новые достижения



▶ получить другой результат



Есть идея? Поделись!

Мы в PERI знаем, как важно быть рядом с клиентом, предоставлять лучший сервис, создавать превосходный клиентский опыт. Для этого собираем обратную связь, не боимся признавать свои ошибки и обязательно прорабатываем их, изменяя процессы с учетом ваших потребностей.

Поэтому, если вы хотите видеть у нас новые услуги или сервисы, знаете практики других компаний (не только из строительной сферы), которые помогут нам стать лучше, обязательно делитесь своими идеями, заполнив форму на сайте.

Ни одно обращение не останется без внимания, а в знак благодарности мы отправим вам фирменный сувенир от компании.



▶
поделиться
идеями

Хотите узнать о новинках строительной отрасли, технологичном оборудовании, интересных проектах и стать профессионалом с большой буквы? Тогда подписывайтесь на социальные сети PERI - только полезный контент от экспертов в монолитном строительстве и промышленной безопасности.



► Telegram



► ОК



► VK



► Яндекс.Дзен



Опалубка
Строительные леса
Сервисы
PERI Академия
