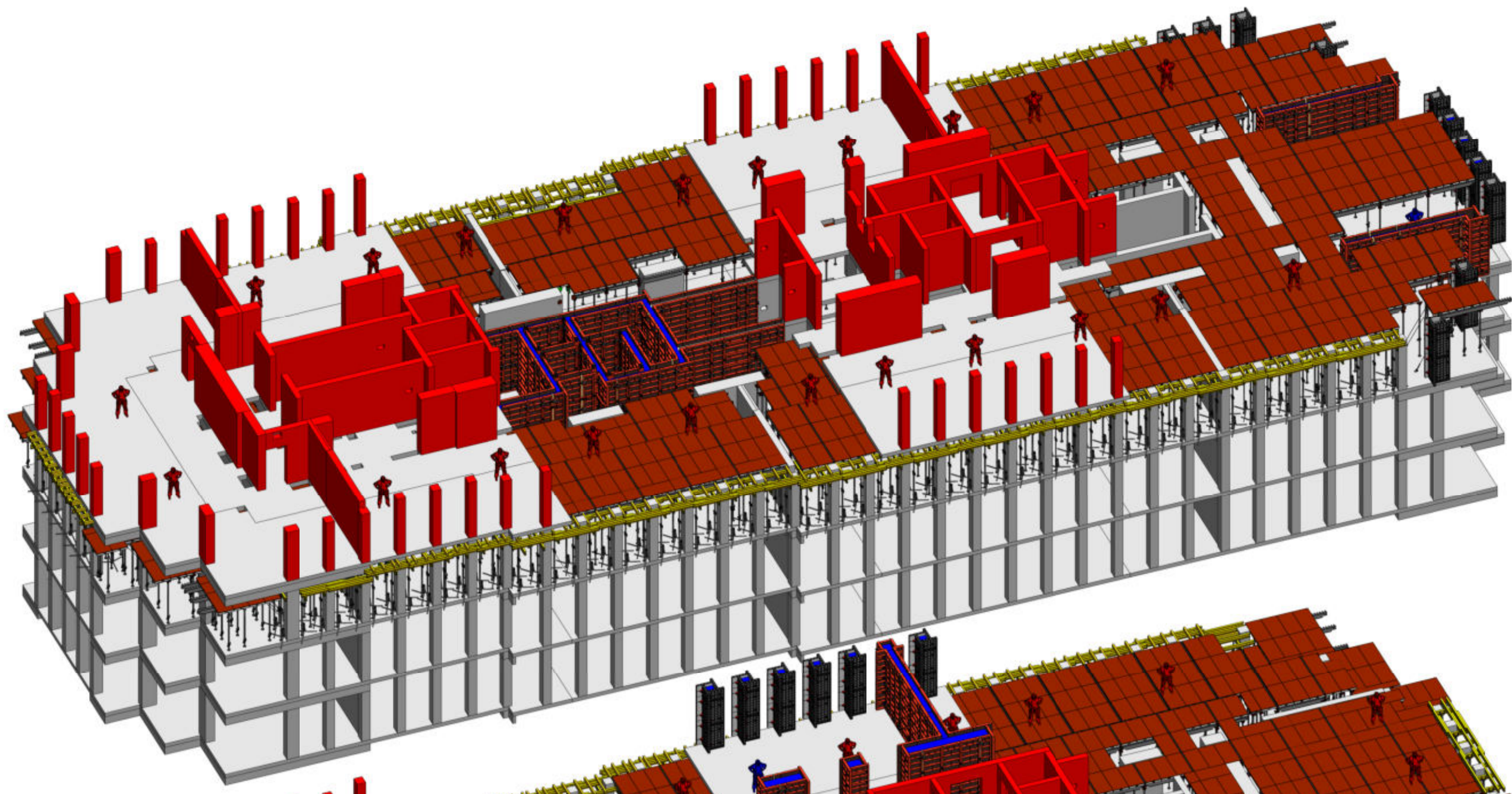


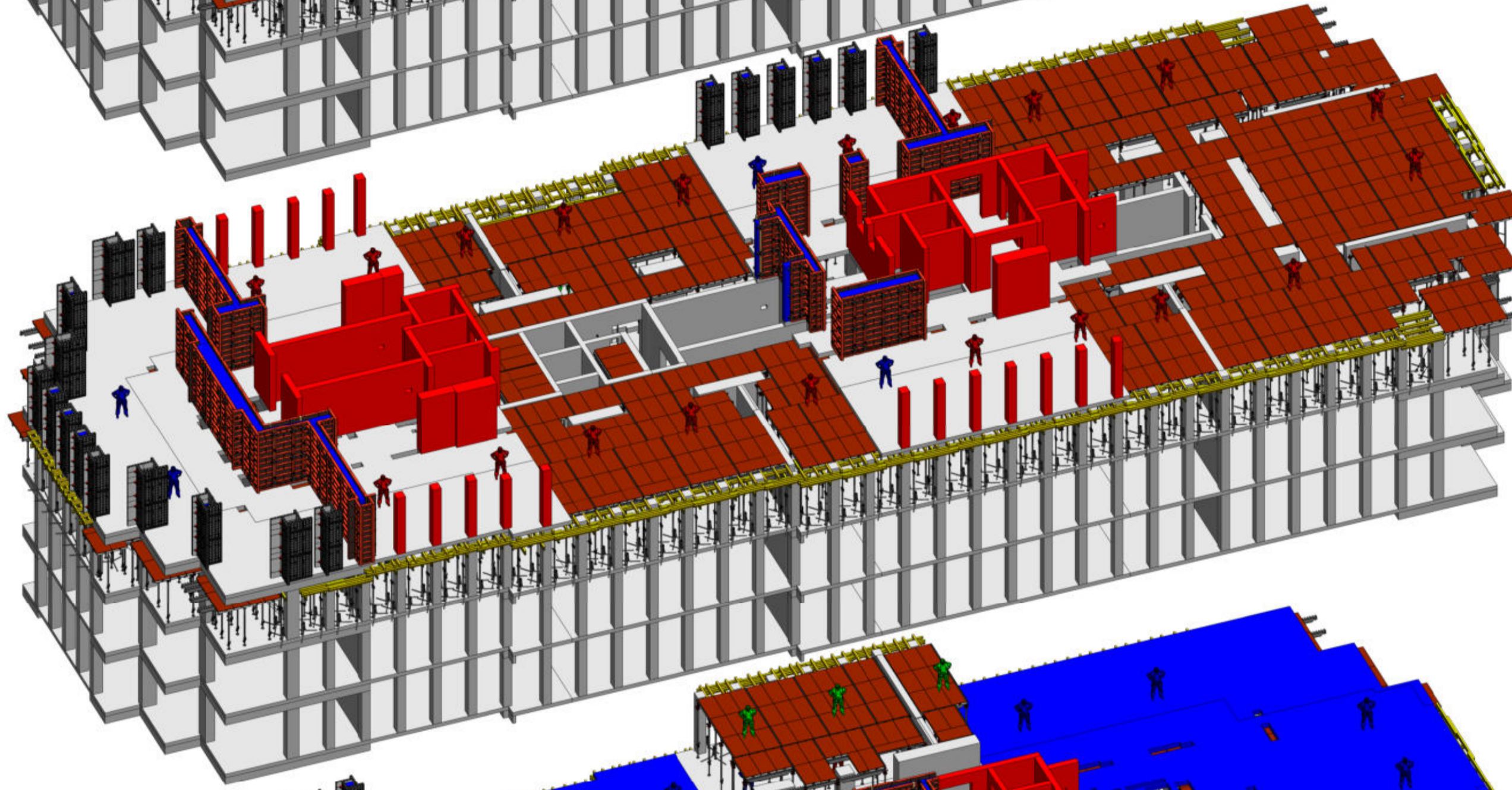
Сервисы Технического Отдела

ПРИМЕР КАЛЕНДАРНОГО ГРАФИКА

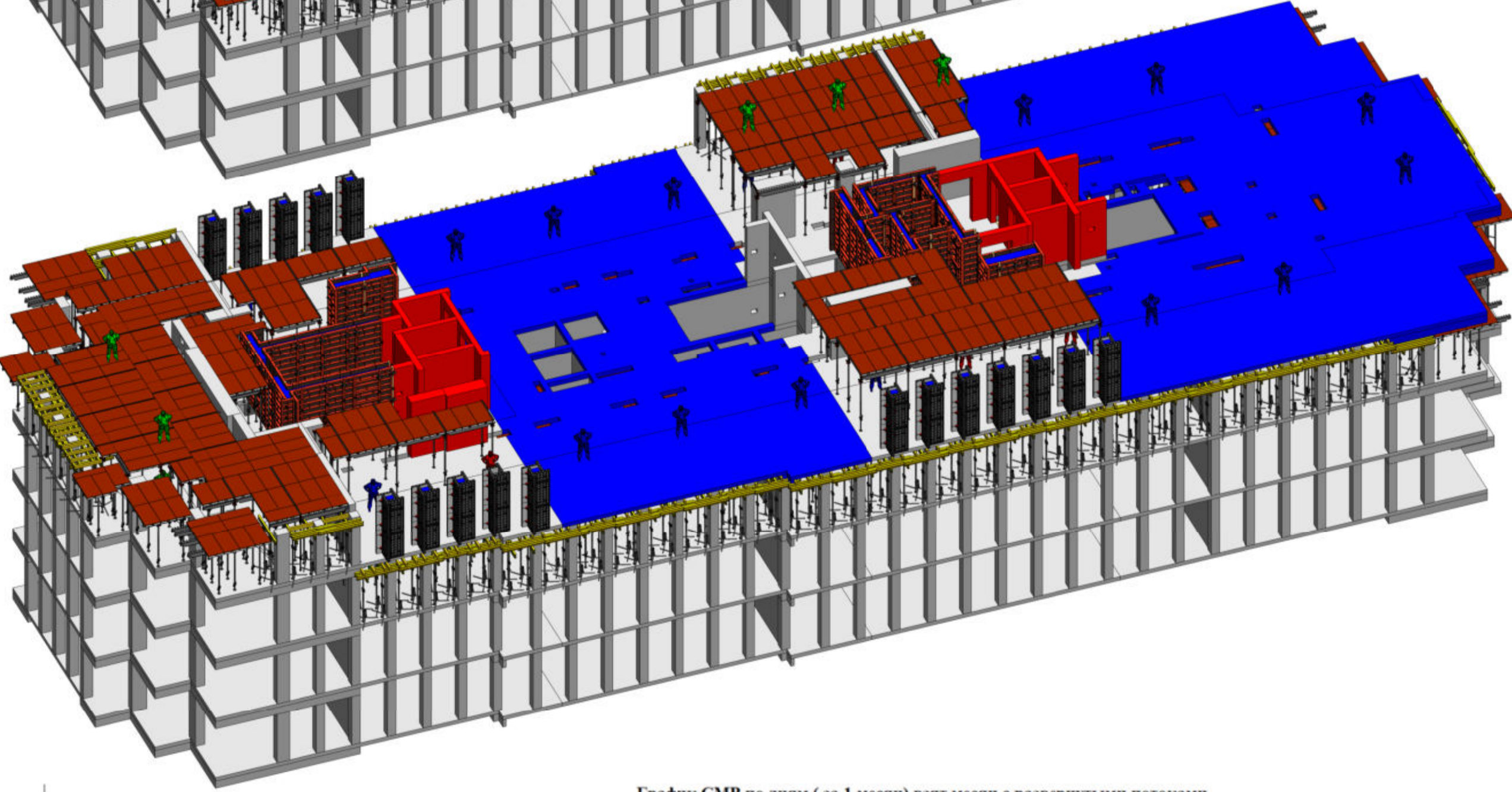
День 1



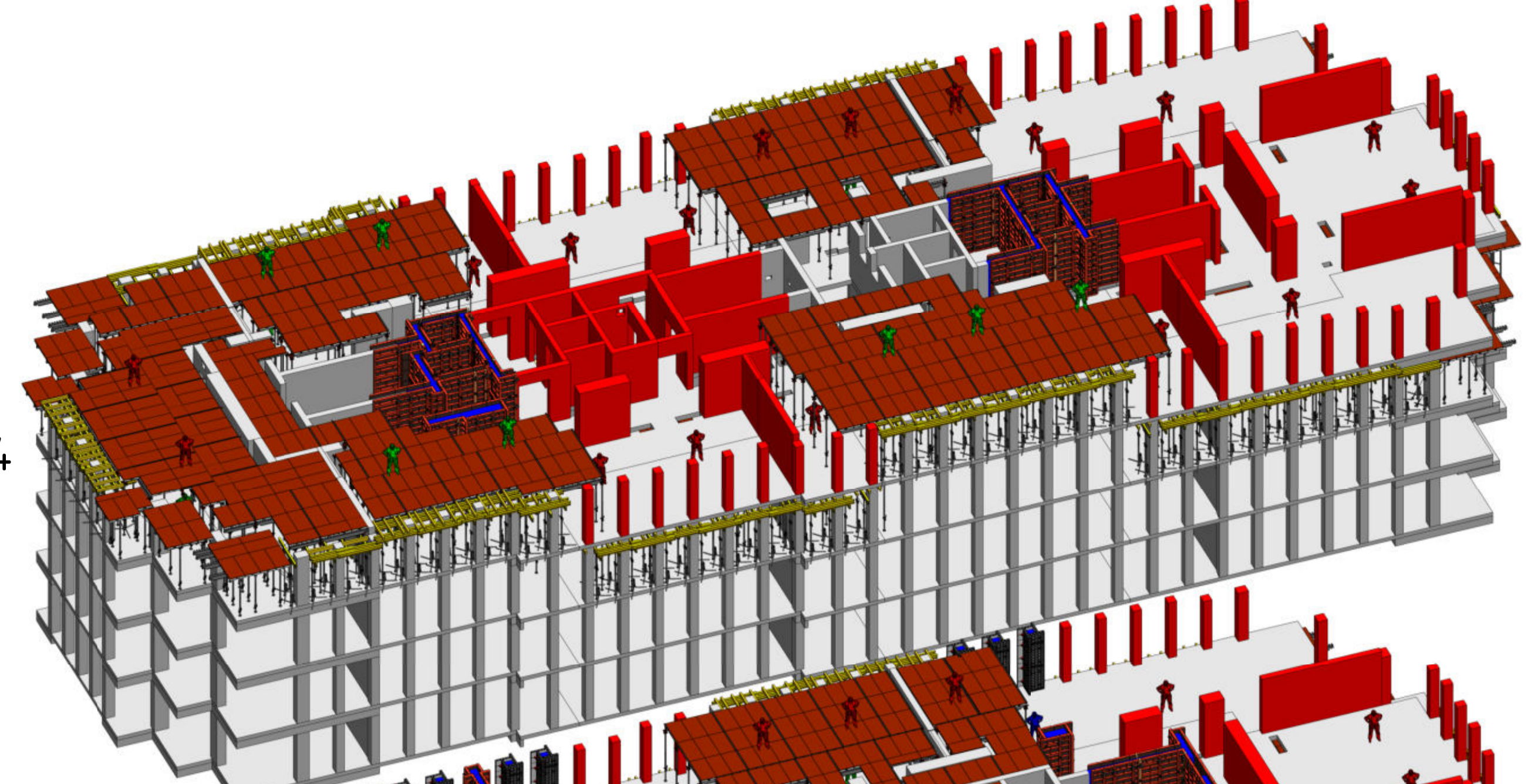
День 2



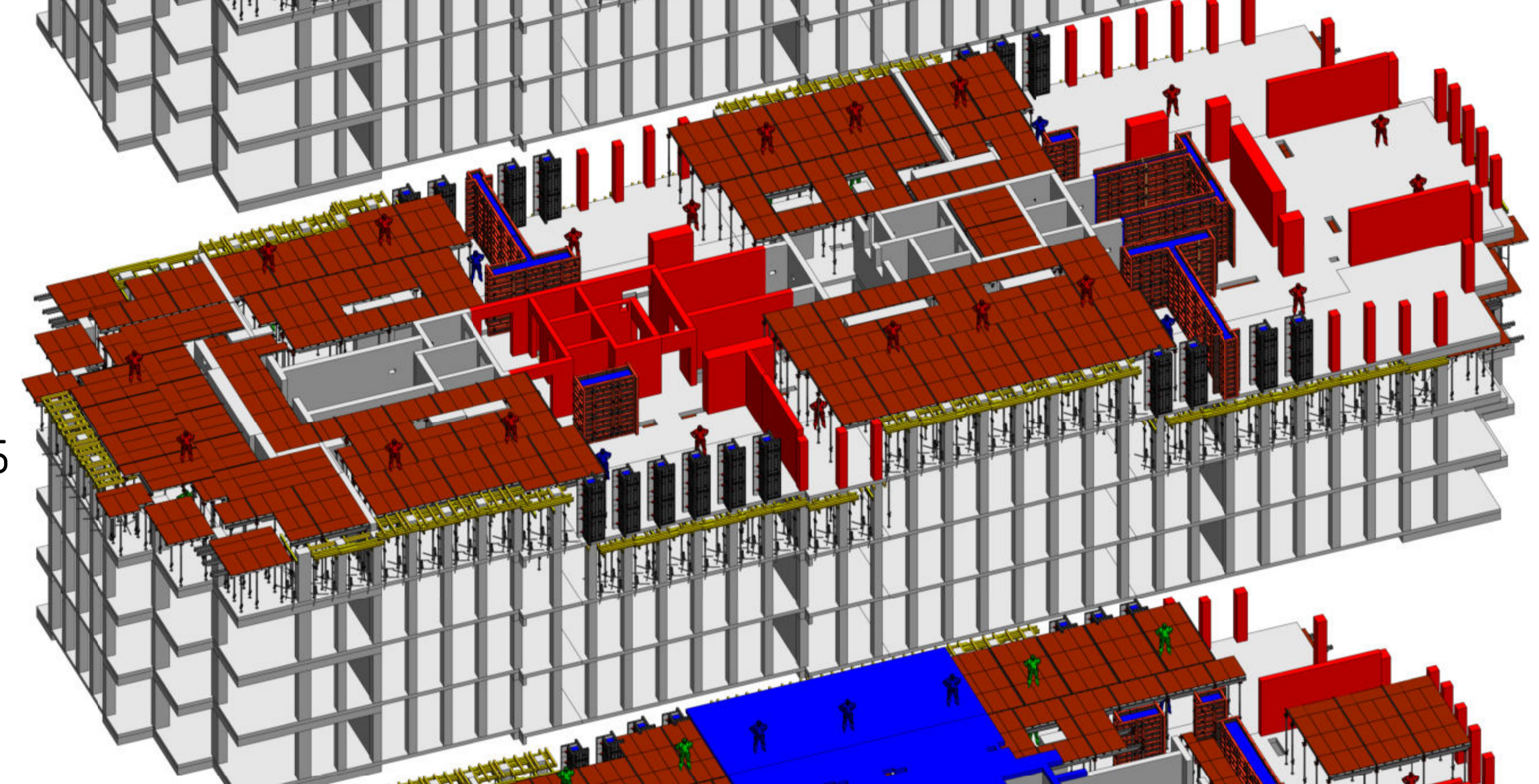
День 3



День 4



День 5



День 6

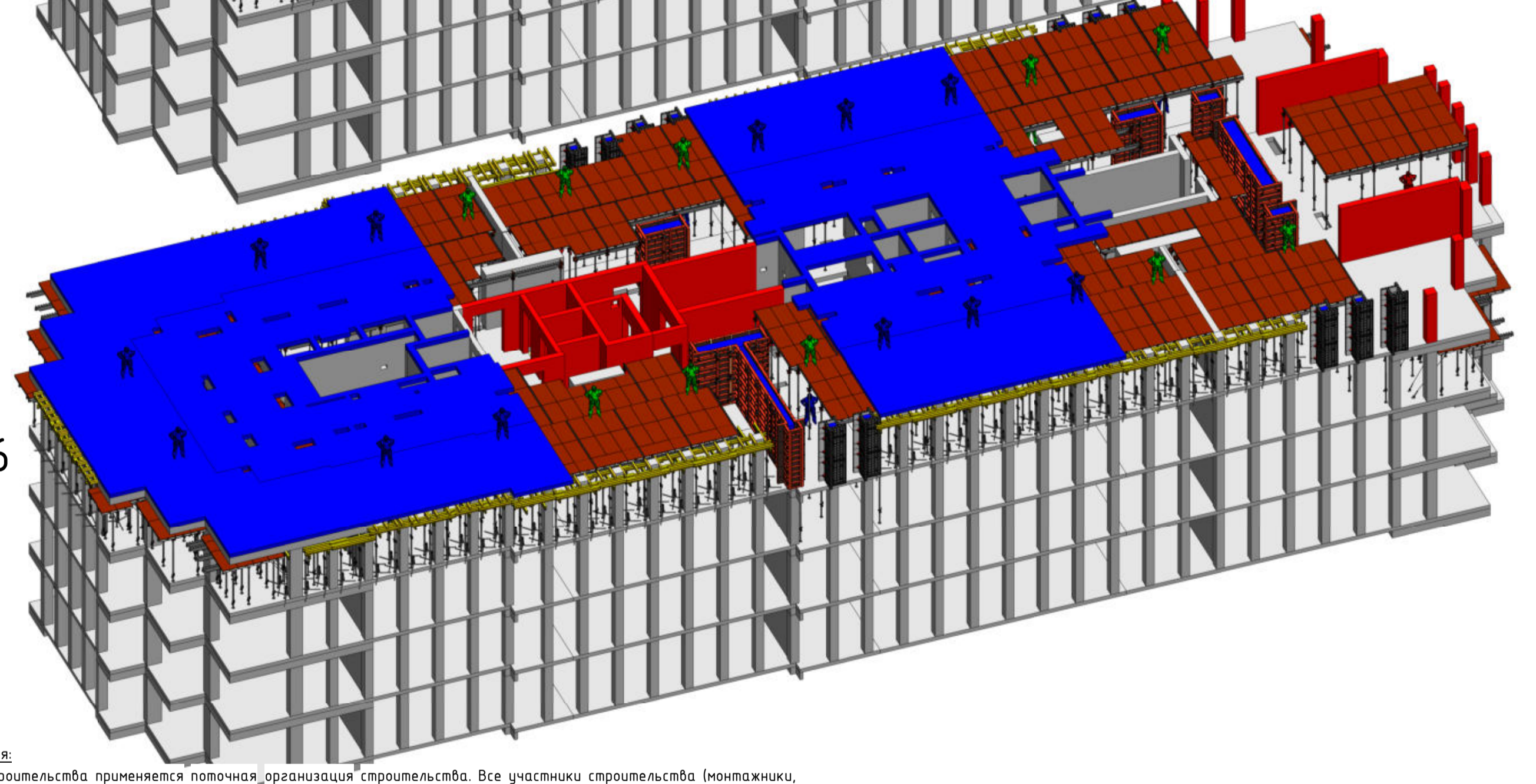


График СМР по дням (за 1 месяц) вкл. месяц с развернутыми потоками

Вид работ	1	2	3	4	5	6	7	8	9	10	11	12	13	14	15	16	17	18	19	20	21	22	23	24	25	26	27	28	29	30		
Армирование стен	1.1 D.E.F	2.1 A.B.C	2.1 D.E.F	2.2 D.E.F	3.1 A.B.C	3.2 A.B.C	3.1 D.E.F	3.2 D.E.F	4.1 A.B.C	4.2 A.B.C	4.1 D.E.F	4.2 D.E.F	5.1 A.B.C	5.2 A.B.C	5.1 D.E.F	5.2 D.E.F	6.1 A.B.C	6.2 A.B.C	6.1 D.E.F	6.2 D.E.F	7.1 A.B.C	7.2 A.B.C	7.1 D.E.F	7.2 D.E.F	8.1 A.B.C	8.2 A.B.C	8.1 D.E.F	8.2 D.E.F	9.1 A.B.C	9.2 A.B.C	9.1 D.E.F	9.2 D.E.F
Бетонирование стен	1.1E	1.1F	2.1A	2.1B	2.1C	2.1D	2.1E	2.1F	3.1A	3.1B	3.1C	3.1D	3.1E	3.1F	4.1A	4.1B	4.1C	4.1D	4.1E	4.1F	5.1A	5.1B	5.1C	5.1D	5.1E	5.1F	6.1A	6.1B	6.1C	6.1D		
Опалубка перекрытий	1.1 D.E.F	2.1 A.B.C	2.1 D.E.F	3.1 A.B.C	3.2 A.B.C	3.1 D.E.F	3.2 D.E.F	4.1 A.B.C	4.2 A.B.C	4.1 D.E.F	4.2 D.E.F	5.1 A.B.C	5.2 A.B.C	5.1 D.E.F	5.2 D.E.F	6.1 A.B.C	6.2 A.B.C	6.1 D.E.F	6.2 D.E.F	7.1 A.B.C	7.2 A.B.C	7.1 D.E.F	7.2 D.E.F	8.1 A.B.C	8.2 A.B.C	8.1 D.E.F	8.2 D.E.F	9.1 A.B.C	9.2 A.B.C	9.1 D.E.F	9.2 D.E.F	
Армирование перекрытий	1.1 A.B.C	1.1 D.E.F	2.1 A.B.C	2.1 D.E.F	3.1 A.B.C	3.1 D.E.F	4.1 A.B.C	4.1 D.E.F	5.1 A.B.C	5.1 D.E.F	6.1 A.B.C	6.1 D.E.F	7.1 A.B.C	7.1 D.E.F	8.1 A.B.C	8.1 D.E.F	9.1 A.B.C	9.1 D.E.F	10.1 A.B.C	10.1 D.E.F	11.1 A.B.C	11.1 D.E.F	12.1 A.B.C	12.1 D.E.F	13.1 A.B.C	13.1 D.E.F	14.1 A.B.C	14.1 D.E.F	15.1 A.B.C	15.1 D.E.F	16.1 A.B.C	16.1 D.E.F
Бетонирование перекрытий	1.2 A.B.C	1.2 D.E.F	2.2 A.B.C	2.2 D.E.F	3.2 A.B.C	3.2 D.E.F	4.2 A.B.C	4.2 D.E.F	5.2 A.B.C	5.2 D.E.F	6.2 A.B.C	6.2 D.E.F	7.2 A.B.C	7.2 D.E.F	8.2 A.B.C	8.2 D.E.F	9.2 A.B.C	9.2 D.E.F	10.2 A.B.C	10.2 D.E.F	11.2 A.B.C	11.2 D.E.F	12.2 A.B.C	12.2 D.E.F	13.2 A.B.C	13.2 D.E.F	14.2 A.B.C	14.2 D.E.F	15.2 A.B.C	15.2 D.E.F	16.2 A.B.C	16.2 D.E.F

Итого в месяц : Стены и колонн-1615.9 м³
Плит перекрытий-1612.5 м³

Итого на 1 этаж: Стены-273.97 м³ Колонны-49.21 м³ (323.18м³)
Плита перекрытия - 322,5 м³

Темп - 5 этажей в месяц

Вид работ по цветам

- Армирование стен/перекрытий
- опалубка перекрытий
- бетонирование стен/перекрытий

Примечания:
В ходе строительства применяется поточная организация строительства. Все участники строительства (монтажники, арматурщики, плотники) работают непрерывно (нет простоев).

День 1. Арматурщики, после заливки перекрытия 1ABC и 2ABC заступают для вязки стен захваток 1ABC и 2ABC. Монтажники закрывают стены для последующей заливки захваток 1F и 2F. Плотники закрывают опалубку перекрытия захваток 1DEF и 2DEF. Арматурщики армируют перекрытия захваток 1DEF и 2DEF.

День 2. Арматурщики, вяжут стены захваток 1ABC и 2ABC. Монтажники закрывают стены для последующей заливки захваток 1A и 2A. Плотники закрывают опалубку перекрытия захваток 1DEF и 2DEF. Арматурщики армируют перекрытия захваток 1DEF и 2DEF.

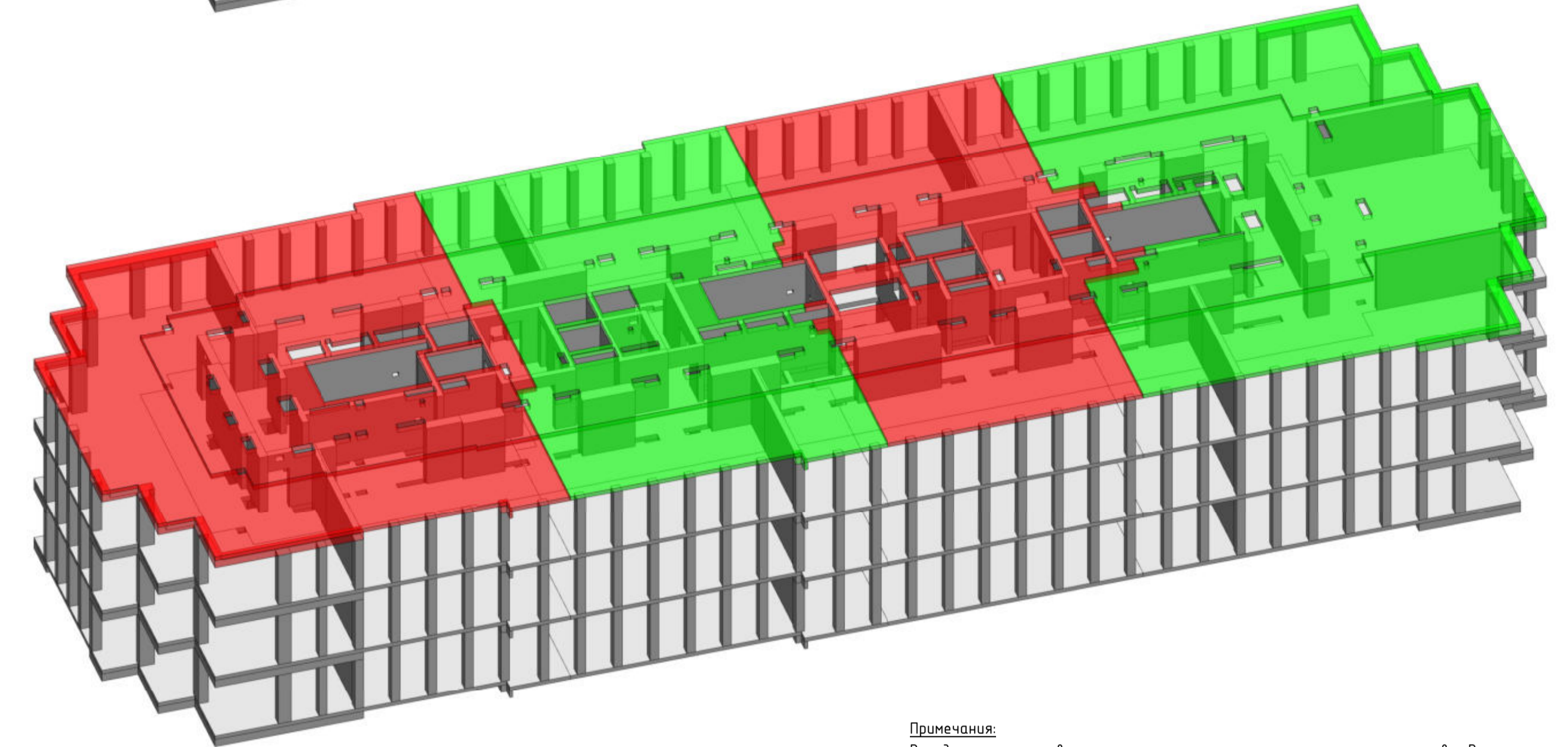
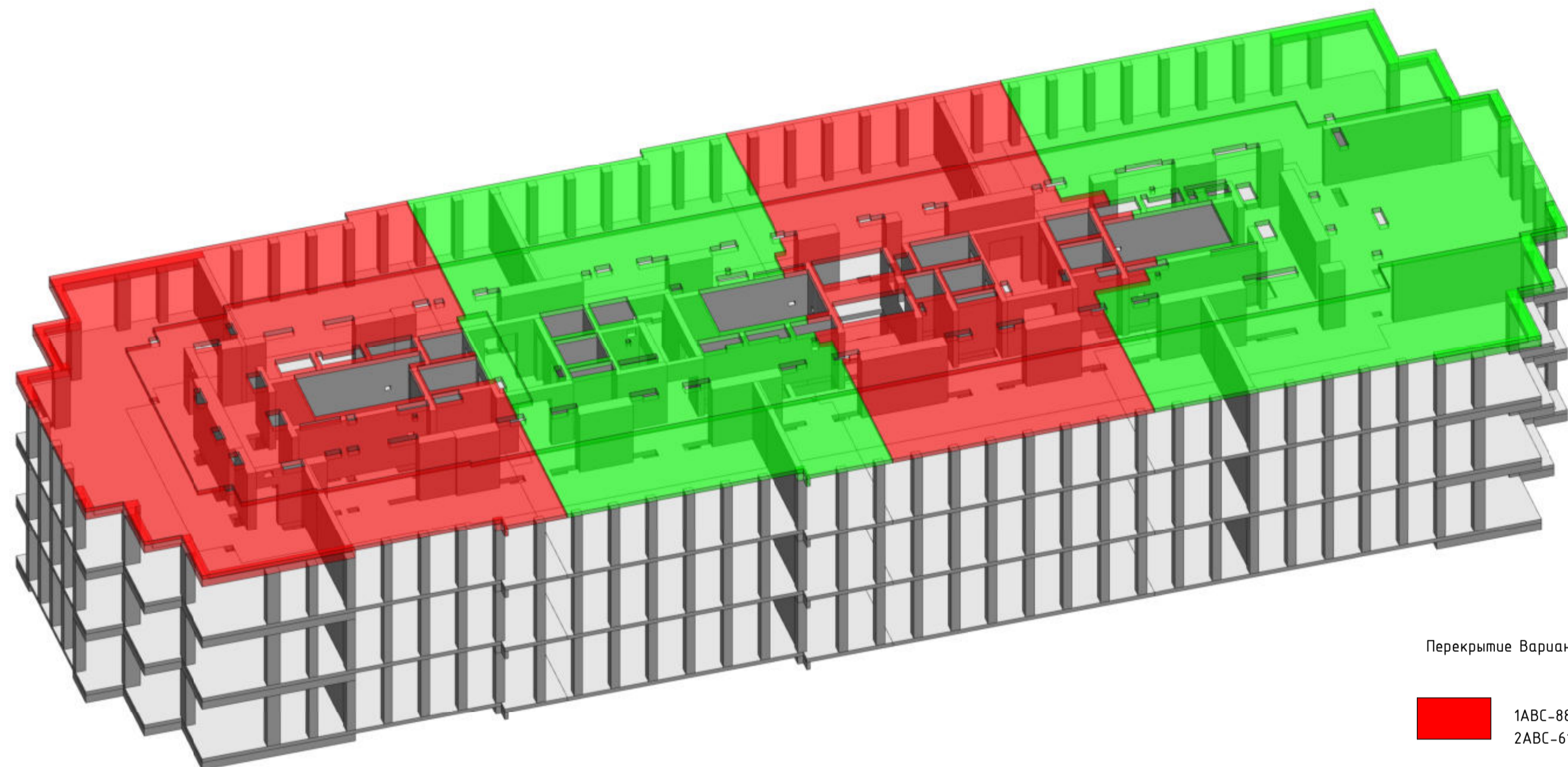
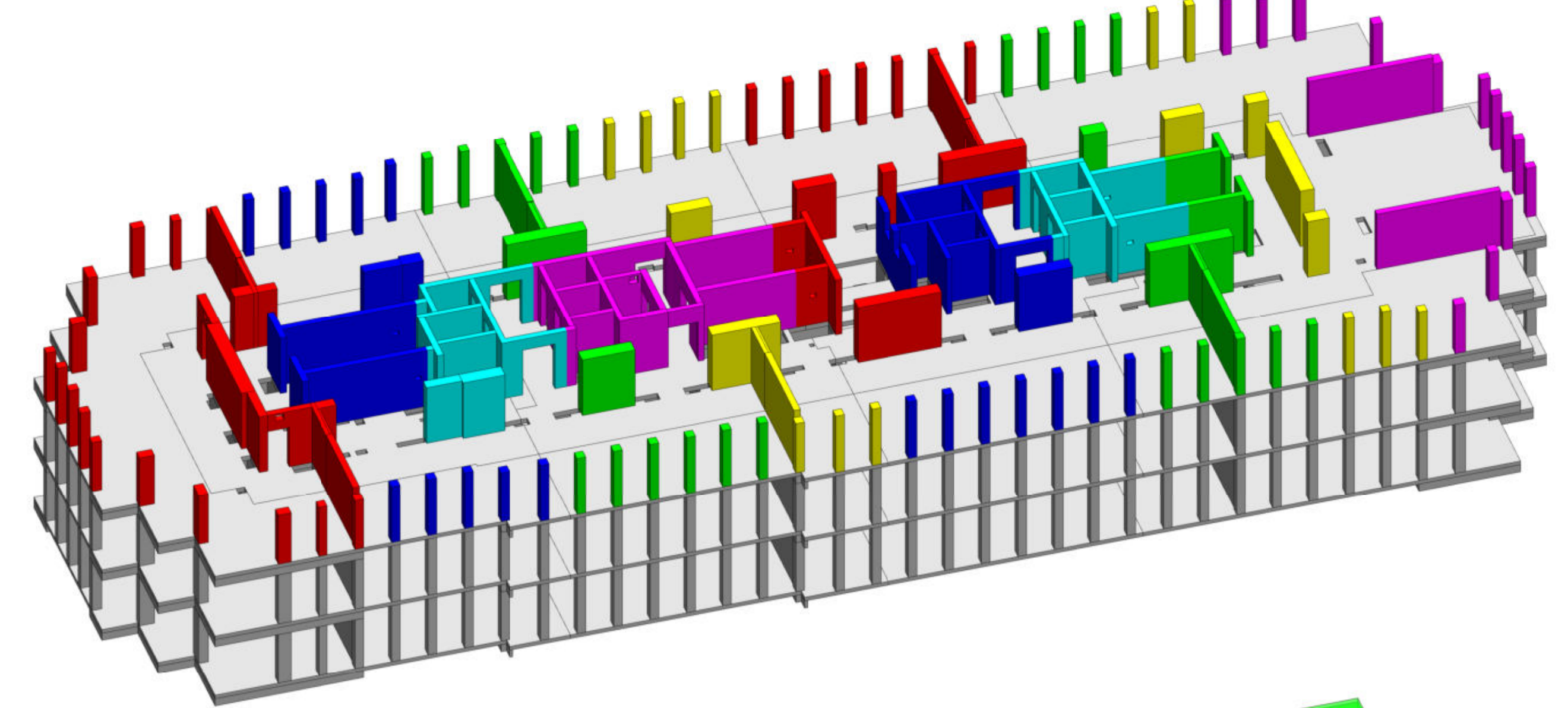
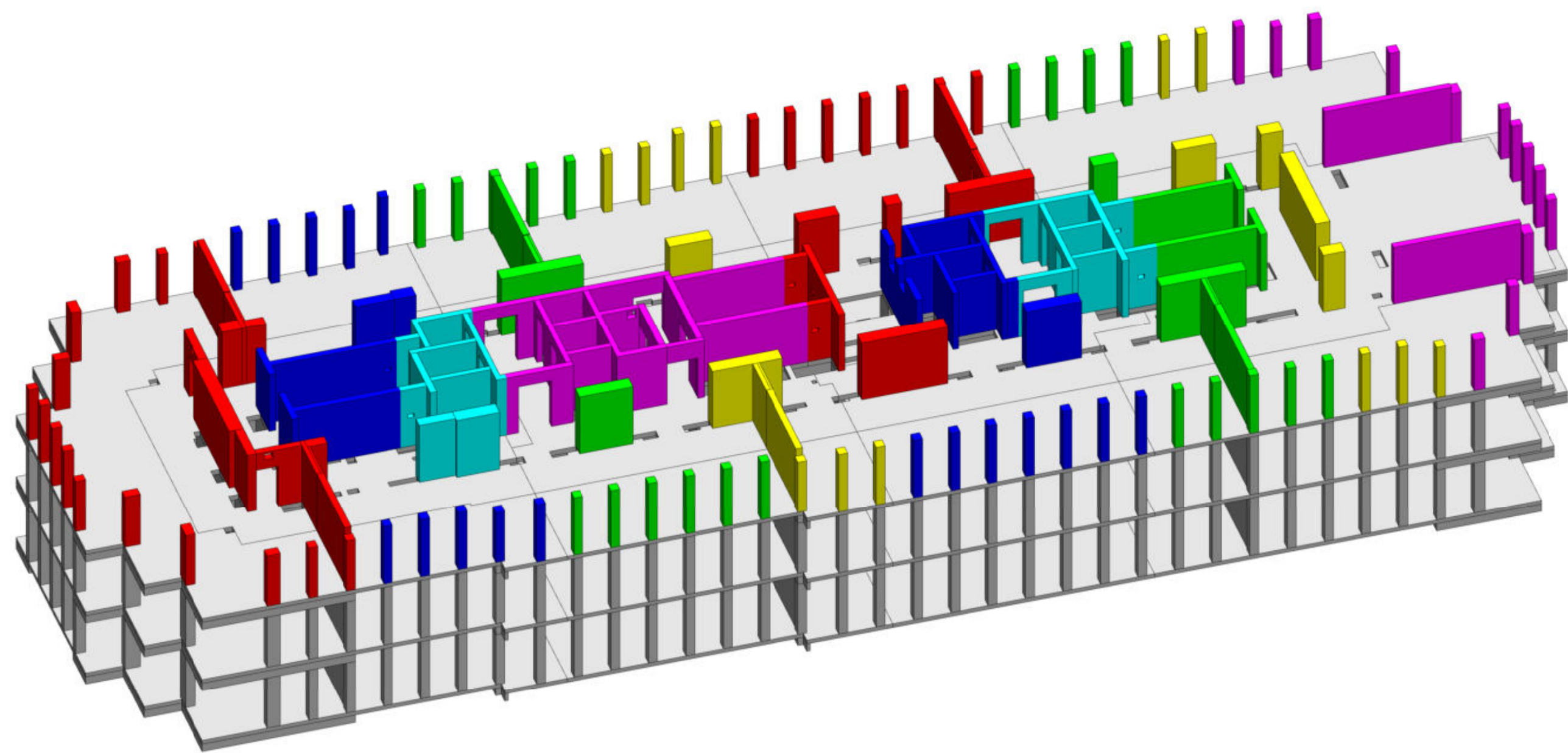
День 3. Арматурщики, вяжут стены захваток 1ABC и 2ABC. Монтажники/Бетонщики закрывают стены для последующей заливки захваток 1B и 2B. Заливка перекрытия 1DEF и 2DEF. Плотники начинают демонтаж опалубки с последующим закрытием захваток 1ABC и 2ABC на следующем этаже. Арматурщики армируют перекрытия захваток 1DEF и 2DEF.

День 4. Арматурщики, после заливки перекрытия 1DEF и 2DEF заступают для вязки стен захваток 1DEF и 2DEF. Плотники закрывают опалубку перекрытия захваток 1ABC и 2ABC. Арматурщики начинают армирование перекрытия захваток 1ABC и 2ABC. Арматурщики вяжут стены захваток 1DEF и 2DEF.

День 5. Арматурщики, вяжут стены захваток 1DEF и 2DEF. Монтажники закрывают стены для последующей заливки захваток 1D и 2D. Плотники закрывают опалубку перекрытия захваток 1ABC и 2ABC. Арматурщики армируют перекрытия захваток 1ABC и 2ABC.

День 6. Арматурщики, вяжут стены захваток 1E и 2E. Производится заливка перекрытия на захватках 1ABC и 2ABC. Монтажники/Бетонщики закрывают стены для последующей заливки захваток 1E и 2E. Производится заливка перекрытия на захватках 1ABC и 2ABC. Плотники начинают демонтаж опалубки с последующим закрытием захваток 1DEF и 2DEF на следующем этаже. Арматурщики армируют перекрытия захваток 1ABC и 2ABC.

PERIподдержка	Тел: +7-906-026-11-11	E-mail: peritech@peritu
Единый номер по всем техническим вопросам	WhatsApp: +7-906-026-11-11	www.peritu
Исправление D		
Исправление E		
Исправление B		
Исправление A		
Фирма	Зиларт	Дата:
Проект	ЗИЛ ЛОТ 9	Чертит:
Конструкция	6 Дней	Проверил:
Тип опалубки	TR MR, DUO, MF, Skydeck, BR	№ проекта
Масштаб	26-21624	№ чертежа
		№ заказа



- Перекрытие Вариант №1**
- 1ABC-88,6 м³
2ABC-61,8 м³
 - 1DEF-70,6 м³
2DEF-101,5 м³
- Перекрытие Вариант №2**
- 1ABC-90,7 м³
2ABC-61,8 м³
 - 1DEF-68,5 м³
2DEF-101,5 м³

- Стены. Вариант №1**
- 1A Стены-3153 м³ Колонны-9,87 м³ (41,4 м³)
2A Стены-34,44 м³ Колонны-3,97 м³ (37,6 м³)
 - 1B Стены-18,09 м³ Колонны-5,6 м³ (23,7 м³)
2B Стены-23,81 м³ Колонны-3,97 м³ (27,8 м³)
 - 1C Стены-22,3 м³ Колонны-0 м³ (22,3 м³)
2C Стены-17,56 м³ Колонны-0 м³ (17,6 м³)
 - 1D Стены-18,03 м³ Колонны-6,24 м³ (24,3 м³)
2D Стены-28,14 м³ Колонны-5,1 м³ (33,3 м³)
 - 1E Стены-15,92 м³ Колонны-3,9 м³ (19,8 м³)
2E Стены-18,27 м³ Колонны-2,76 м³ (21 м³)
 - 1F Стены-35,93 м³ Колонны-0 м³ (35,9 м³)
2F Стены-10,77 м³ Колонны-7,81 м³ (18,6 м³)

- Стены. Вариант №2**
- 1A Стены-3153 м³ Колонны-9,87 м³ (41,4 м³)
2A Стены-34,44 м³ Колонны-3,97 м³ (37,6 м³)
 - 1B Стены-19,41 м³ Колонны-5,6 м³ (25,01 м³)
2B Стены-25,19 м³ Колонны-3,97 м³ (29,16 м³)
 - 1C Стены-23,52 м³ Колонны-0 м³ (23,52 м³)
2C Стены-19,9 м³ Колонны-0 м³ (19,9 м³)
 - 1D Стены-18,03 м³ Колонны-6,24 м³ (24,3 м³)
2D Стены-24,42 м³ Колонны-5,1 м³ (29,52 м³)
 - 1E Стены-15,92 м³ Колонны-3,9 м³ (19,8 м³)
2E Стены-18,27 м³ Колонны-2,76 м³ (21 м³)
 - 1F Стены-32,57 м³ Колонны-0 м³ (32,57 м³)
2F Стены-10,77 м³ Колонны-7,81 м³ (18,6 м³)

Итого на 1 этаж: Стены-273,97 м³ Колонны-49,21 м³ (323,18 м³)
Плита перекрытия - 322,5 м³

Вид работ	График СМР по дням (за 1 месяц) взят месяц с развернутыми потоками																															
	1	2	3	4	5	6	7	8	9	10	11	12	13	14	15	16	17	18	19	20	21	22	23	24	25	26	27	28	29	30		
Армирование стен	1.1 D,E,F	2.1 A,B,C		2.1 D,E,F		3.1 A,B,C		3.1 D,E,F		4.1 A,B,C		4.1 D,E,F		5.1 A,B,C		5.1 D,E,F		6.1 A,B,C		6.1 D,E,F		6.1 A,B,C		6.1 D,E,F		6.1 A,B,C		6.1 D,E,F		6.1 A,B,C		6.1 D,E,F
	1.2 D,E,F	2.2 A,B,C		2.2 D,E,F		3.2 A,B,C		3.2 D,E,F		4.2 A,B,C		4.2 D,E,F		5.2 A,B,C		5.2 D,E,F		6.2 A,B,C		6.2 D,E,F		6.2 A,B,C		6.2 D,E,F		6.2 A,B,C		6.2 D,E,F		6.2 A,B,C		6.2 D,E,F
Бетонирование стен	1.1E	1.1F	2.1A	2.1B	2.1C	2.1D	2.1E	2.1F	3.1A	3.1B	3.1C	3.1D	3.1E	3.1F	4.1A	4.1B	4.1C	4.1D	4.1E	4.1F	5.1A	5.1B	5.1C	5.1D	5.1E	5.1F	6.1A	6.1B	6.1C	6.1D		
	1.2E	1.2F	2.2A	2.2B	2.2C	2.2D	2.2E	2.2F	3.2A	3.2B	3.2C	3.2D	3.2E	3.2F	4.2A	4.2B	4.2C	4.2D	4.2E	4.2F	5.2A	5.2B	5.2C	5.2D	5.2E	5.2F	6.2A	6.2B	6.2C	6.2D		
Опалубка перекрытий		1.1 D,E,F		2.1 A,B,C		2.1 D,E,F		3.1 A,B,C		3.1 D,E,F		4.1 A,B,C		4.1 D,E,F		5.1 A,B,C		5.1 D,E,F		6.1 A,B,C		6.1 D,E,F		6.1 A,B,C		6.1 D,E,F		6.1 A,B,C		6.1 D,E,F		
		1.2 D,E,F		2.2 A,B,C		2.2 D,E,F		3.2 A,B,C		3.2 D,E,F		4.2 A,B,C		4.2 D,E,F		5.2 A,B,C		5.2 D,E,F		6.2 A,B,C		6.2 D,E,F		6.2 A,B,C		6.2 D,E,F		6.2 A,B,C		6.2 D,E,F		
Армирование перекрытий	1.1 A,B,C		1.1 D,E,F		2.1 A,B,C		2.1 D,E,F		3.1 A,B,C		3.1 D,E,F		4.1 A,B,C		4.1 D,E,F		5.1 A,B,C		5.1 D,E,F		6.1 A,B,C		6.1 D,E,F		6.1 A,B,C		6.1 D,E,F		6.1 A,B,C		6.1 D,E,F	
	1.2 A,B,C		1.2 D,E,F		2.2 A,B,C		2.2 D,E,F		3.2 A,B,C		3.2 D,E,F		4.2 A,B,C		4.2 D,E,F		5.2 A,B,C		5.2 D,E,F		6.2 A,B,C		6.2 D,E,F		6.2 A,B,C		6.2 D,E,F		6.2 A,B,C		6.2 D,E,F	
Бетонирование перекрытий	1.1 A,B,C		1.1 D,E,F		2.1 A,B,C		2.1 D,E,F		3.1 A,B,C		3.1 D,E,F		4.1 A,B,C		4.1 D,E,F		5.1 A,B,C		5.1 D,E,F		6.1 A,B,C		6.1 D,E,F		6.1 A,B,C		6.1 D,E,F		6.1 A,B,C		6.1 D,E,F	
	1.2 A,B,C		1.2 D,E,F		2.2 A,B,C		2.2 D,E,F		3.2 A,B,C		3.2 D,E,F		4.2 A,B,C		4.2 D,E,F		5.2 A,B,C		5.2 D,E,F		6.2 A,B,C		6.2 D,E,F		6.2 A,B,C		6.2 D,E,F		6.2 A,B,C		6.2 D,E,F	
Темп - 5 этажей в месяц																																

- 2.1 A,B,C Армирование стен 2 этажа, Бригада №1, Захватки A,B,C
- 2.1A Бетонирование стен 2 этажа, Бригада №1, Захватки A
- 2.1 A,B,C Опалубка перекрытия над 2 этажом, Бригада №1, Захватки A,B,C
- 2.1 A,B,C Армирование перекрытий над 2 этажом, Захватки A,B,C
- 2 A,B,C Бетонирования перекрытий над 2 этажом, Бригада №1, Захватки A,B,C

Итого в месяц : Стены и колонн-1615,9 м³
Плит перекрытий-1612,5 м³

Примечания:
В ходе строительства применяется поточная организация строительства. Все участники строительства (монтажники, арматурщики, плотники) работают непрерывно (нет простоев).

День 1. Арматурщики, после заливки перекрытия 1ABC и 2ABC приступают для вязки стен захваток 1ABC и 2ABC. **Монтажники** закрывают стены для последующей заливки захваток 1F и 2F. **Плотники** закрывают опалубку перекрытия захваток 1DEF и 2DEF. **Арматурщики** армируют перекрытия захваток 1DEF и 2DEF.

День 2. Арматурщики, вяжут стены захваток 1ABC и 2ABC. **Монтажники** закрывают стены для последующей заливки захваток 1A и 2A. **Плотники** закрывают опалубку перекрытия захваток 1DEF и 2DEF. **Арматурщики** армируют перекрытия захваток 1DEF и 2DEF.

День 3. Арматурщики, вяжут стены захваток 1ABC и 2ABC. **Монтажники/Бетонщики** закрывают стены для последующей заливки захваток 1B и 2B. Заливка перекрытия 1DEF и 2DEF.

Плотники начинают демонтаж опалубки с последующим закрытием захваток 1ABC и 2ABC на следующем этаже. **Арматурщики** армируют перекрытия захваток 1DEF и 2DEF.

День 4. Арматурщики, после заливки перекрытия 1DEF и 2DEF приступают для вязки стен захваток 1DEF и 2DEF. **Монтажники** закрывают стены для последующей заливки захваток 1C и 2C. **Плотники** закрывают опалубку перекрытия захваток 1ABC и 2ABC. **Арматурщики** начинают армировать перекрытия захваток 1ABC и 2ABC.

День 5. Арматурщики, вяжут стены захваток 1DEF и 2DEF. **Монтажники** закрывают стены для последующей заливки захваток 1D и 2D. **Плотники** закрывают опалубку перекрытия захваток 1ABC и 2ABC. **Арматурщики** армируют перекрытия захваток 1ABC и 2ABC.

День 6. Арматурщики, вяжут стены захваток 1DEF и 2DEF. **Монтажники/Бетонщики** закрывают стены для последующей заливки захваток 1E и 2E. Производится заливка перекрытия на захватках 1ABC и 2ABC. **Плотники** начинают демонтаж опалубки с последующим закрытием захваток 1DEF и 2DEF на следующем этаже. **Арматурщики** армируют перекрытия захваток 1ABC и 2ABC.

PERIподдержка. Tel.: +7-906-026-11-11 E-mail: peritech@peri.ru
 Единый номер по всем техническим вопросам. WhatsApp: +7-906-026-11-11 www.peri.ru

Исполнение D
 Исполнение C
 Исполнение B
 Исполнение A

PERI 000 ПЕРИ
 108820, Россия
 Москва, пос.Моренген поселок завода Моренген
 корпус 110, помещение 9
 Тел.: +7(495)642-81-13
 Факс: +7(495)642-64-44
 eMail: moscow@peri.ru

Фирма: Зиларт
 Проект: ЗИЛ ЛОТ 9
 Конструкция: Деление на захватки
 6 Дней
 Тип опалубки: TR MR, DUO, MF, Skydeck, BR
 Масштаб: № проекта 26-21624 № чертежа В002 №заказ

Черт.: АВВакуюв.В
 Проверил: "Коммерческая фирма" Обладатель ООО "ПЕРИ"
 не подлежит разделению преемник лиц
 03-98 от 29.07.2004
 Ст. 183 УК РФ от 13.06.1996 N 63-ФЗ
 Ст. 13.11, КоАП РФ от 30.12.2001 N 195-ФЗ

Дата:
 Формат А1А

ПРЕИМУЩЕСТВА РАБОТЫ С ТЕХНИЧЕСКИМ ОТДЕЛОМ PERI

Специалисты с мировым опытом и экспертизой

- Инженеры-технологи, прошедшие обучение в Ростехнадзоре
- Глубокие познания в работе с оборудованием PERI
- Оптимальный комплект оборудования под нужды клиента

Ориентация на клиента

- Нацеленность на результат
- Решение нестандартных задач
- Выполнение задания под нужды клиента
- Использование современных технологий



Тел. 8 800 505 13 61
E-mail: market@peri.ru